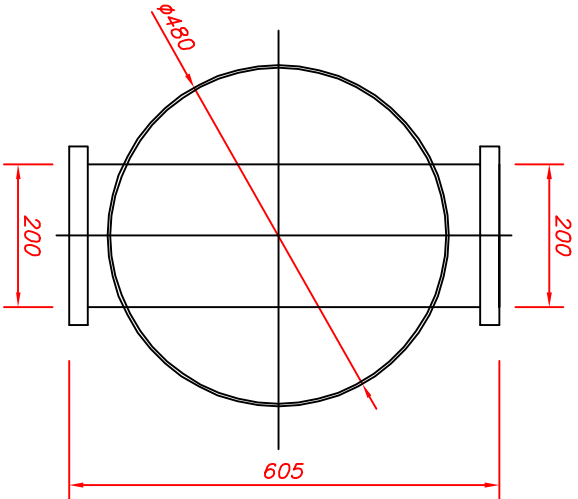
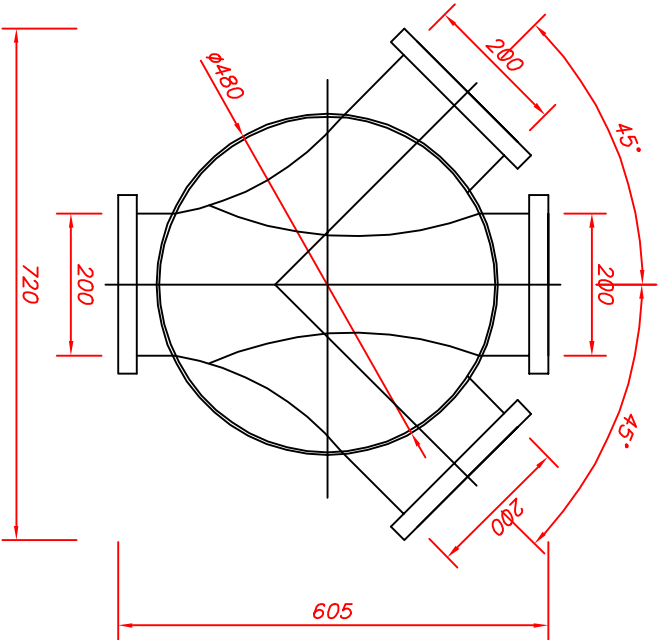


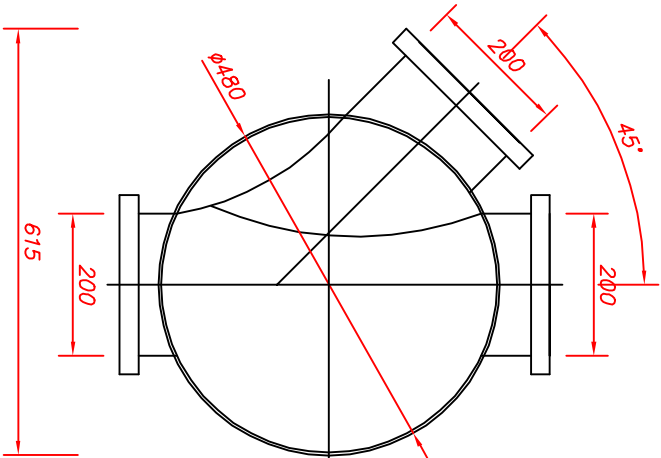
TYP I - przepływowa



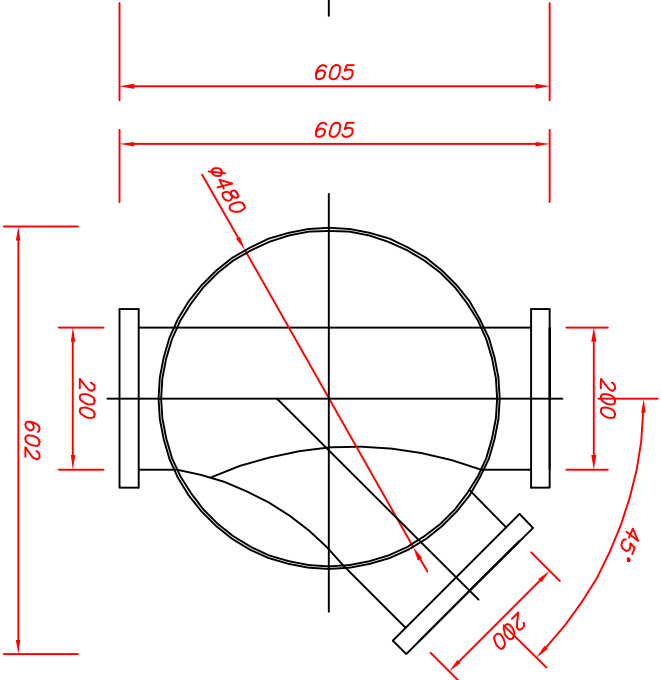
TYP II - połączeniowa



TYP III - połączeniowa



TYP IV - połączeniowa



PRZEDSIĘBIORSTWO PRODUKCyjNO-USŁUGOWE "DOMED" Sp. z o.o., ul. Tęczowa 32, Wrocław					
Inwestor	Gmina Biskupiec, ul. Niepodległości 2, 11-300 Biskupiec			Stadium	PB
Inwestycja	Sieć kanalizacji sanitarnej wraz z przyłączami, przepompownią ścieków oraz biologiczną oczyszczalnią ścieków wraz z ich niezbędną infrastrukturą techniczną w miejscowości Biesowo, gm. Biskupiec			Temat	PROJEKT KANALIZACJI SANITARNEJ z OCZYSZCZALNIĄ ŚCIEKÓW
Treść	Kinezy studzienek 425mm				
Funkcja	Imię i nazwisko	Uprawnienia	Data	Podpis	Nr rys. 45
Proj.inst.sanit.	Magdalena Kucharska	24.1/DOŚ/06	III/2009		
Proj.inst.sanit.spr.	Piotr Peregudowski	426/94/UW	III/2009		