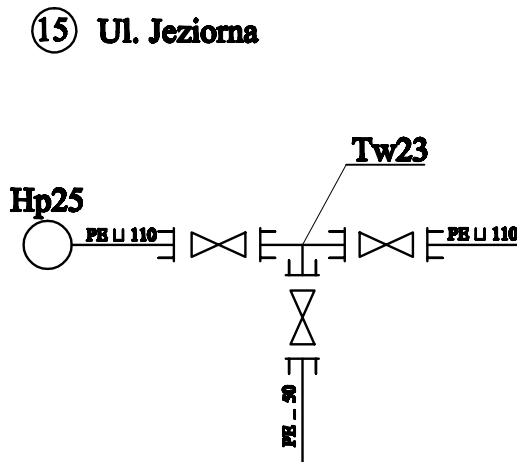
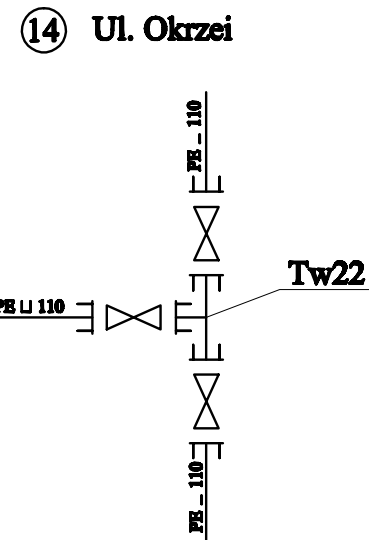
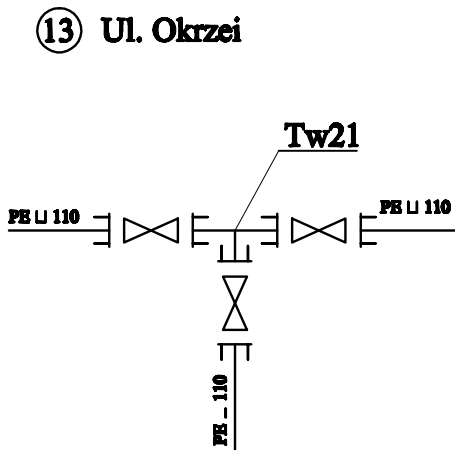
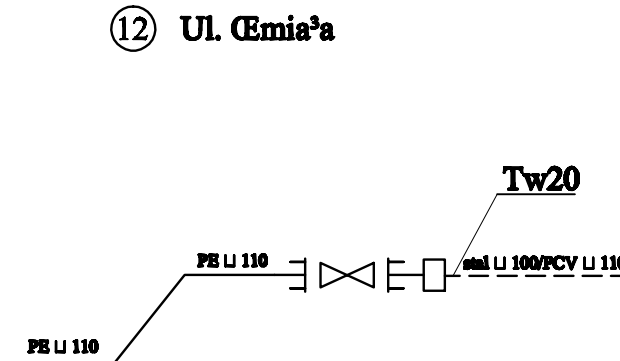
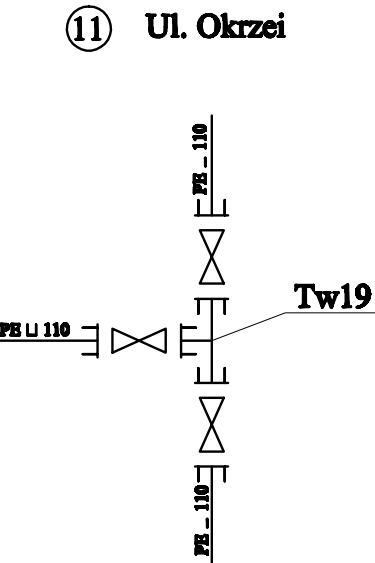
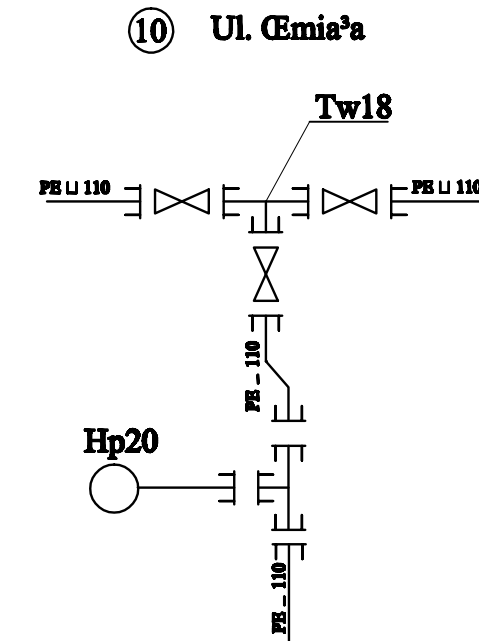
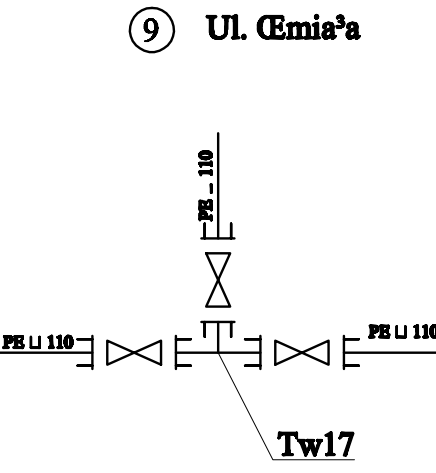
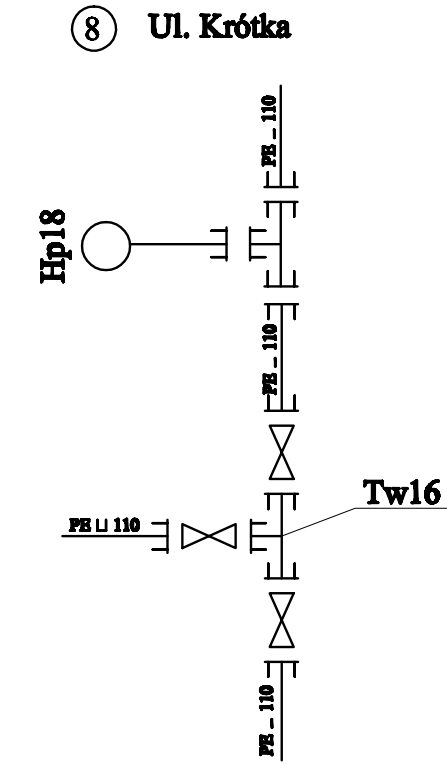
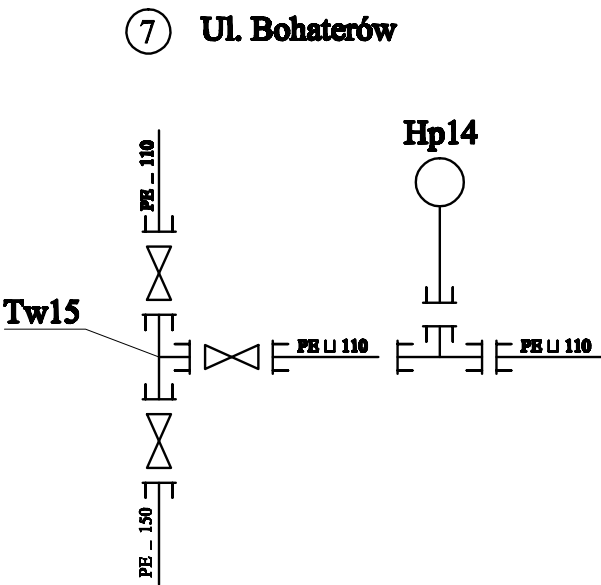
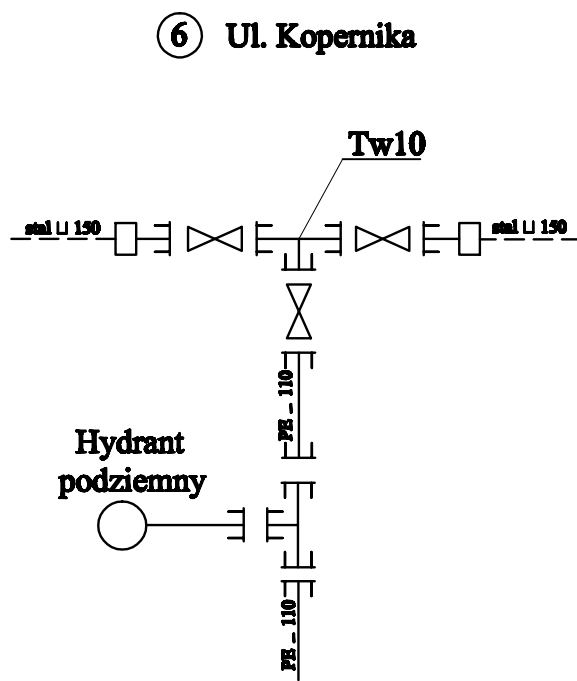
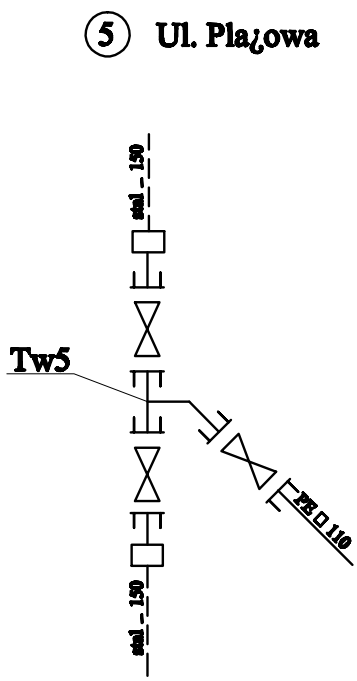
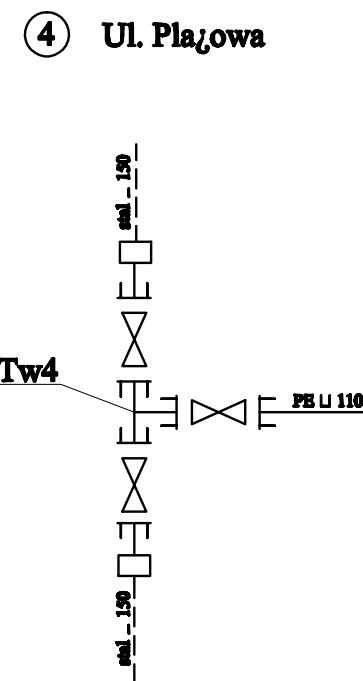
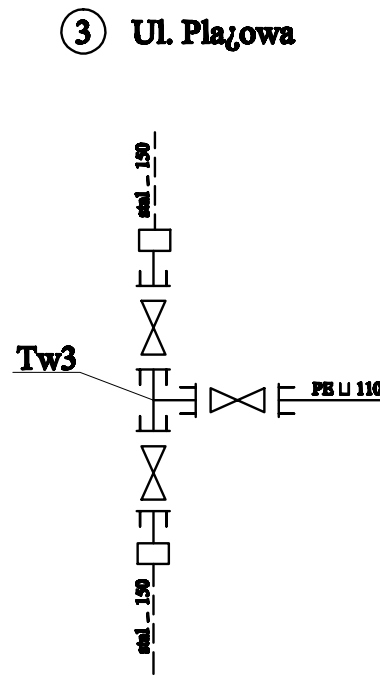
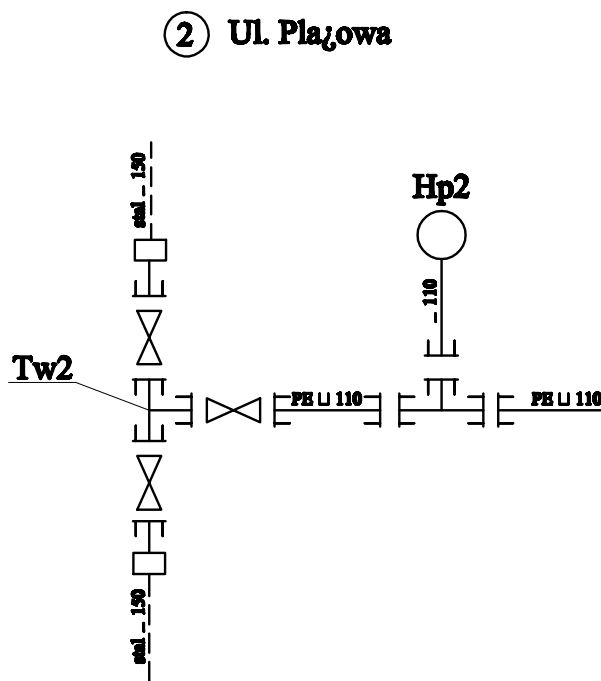
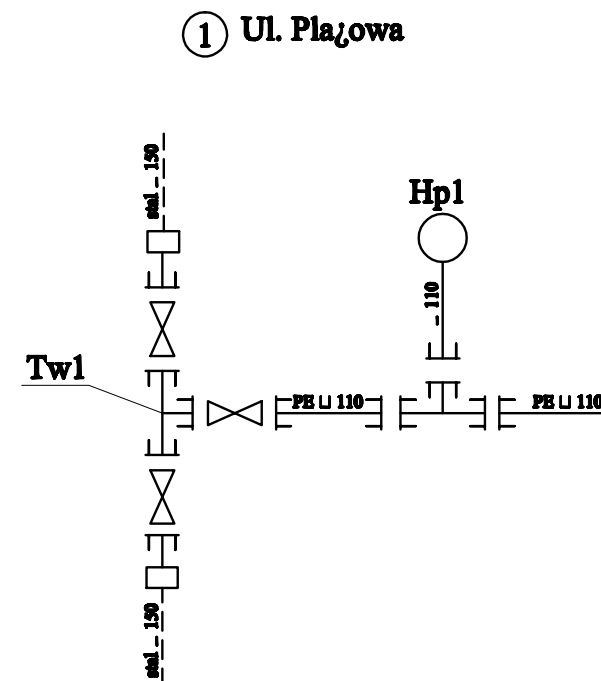


WĘZŁY ŁĄCZENIOWE
SIECI WODOCIĄGOWEJ

OZNACZENIA:

- ŁĄCZNIK KIELICHOWO-KOŁNIERZOWY
Z ISTNIEJĄCĄ SIECIĄ WODOCIĄGOWĄ
- T TRÓJNIK
- ZASUWA KOŁNIERZOWA
- KSZTAŁTKA KOŁNIERZOWA
- PRZEWÓD SIECI WOD. PROJEKTOWANY
- PRZEWÓD SIECI WOD. ISTNIEJĄCY



PPUH "PROXIMA" Spółka z o.o. w Chodzieży PRACOWNIA PROJEKTOWA			
Zamawiający: Gmina Biskupiec			
Objekt : Przebudowa dróg, sieci wodociągowej i oświetleniowej, kanalizacji deszczowej w ulicach Piłzowa, Bohaterów, Krótka, Okrzei, Śmiała, Jeziorna, Kopernika, Poznańska w Biskupcu			Skala 1:10
Projektant:	imię i nazwisko inż. Tomasz Przewoźny	Podpis	Data 30.01.2009
As. Projektanta:	mgr inż. Małgorzata Pokorowska		Nr arch. 11/07
As. Projektanta:			
Sprawdzający:	mgr inż. Zenon Lepionka		
Tytuł rys.	Węzły sieci wodociągowej-schemat		Nr rys. 17