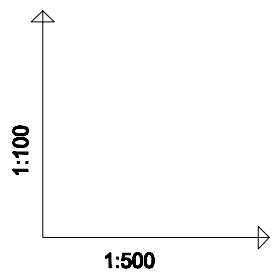
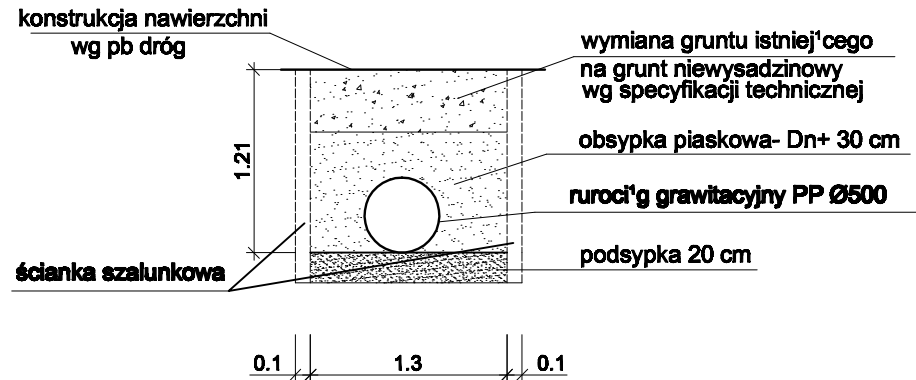


PRZEKRÓJ A -A

skala 1 :50

WYKOP WĄSKOPRZESTRZENNY
(w pasie jezdni)

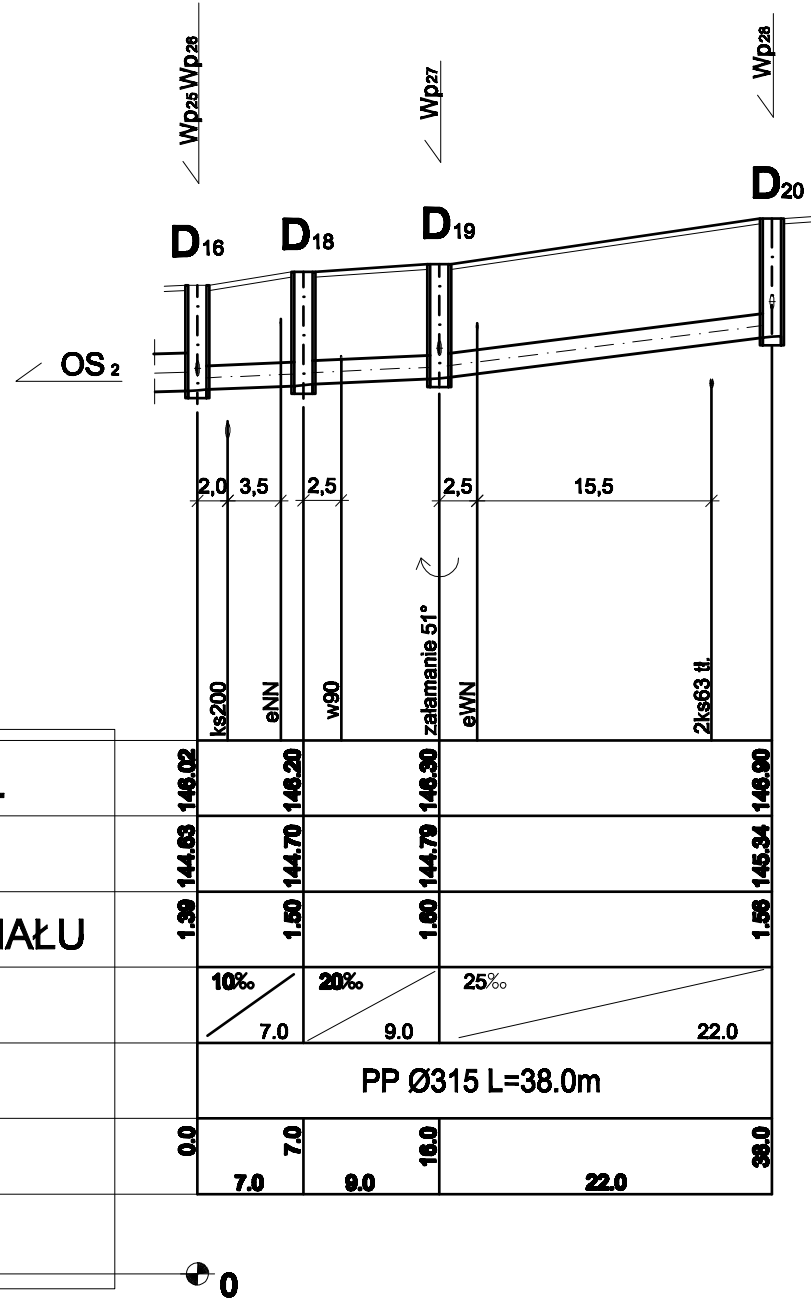


P.P. 140.00 m n.p.m.

PPUH "PROXIMA" Chodzież				
RZĘDNA TERENU ISTN.	146.02	146.20	146.30	146.90
RZĘDNA DNA KANAŁU	144.83	144.70	144.70	145.34
ZAGŁĘBIENIE DNA KANAŁU	1.39	1.50	1.60	1.56
SPADKI, DŁUGOŚCI	10% 7.0	20% 9.0	25% 22.0	
ŚREDNICA, MATERIAŁ	PP Ø315 L=38.0m			
ODLEGŁOŚCI	0.0	7.0	16.0	39.0
HEKTOMETRY	7.0	9.0	22.0	
WWW.apr-gmf.com.pl, Generator rysunkowy 7.11				

Dz.Nr 373
ul.Plażowa

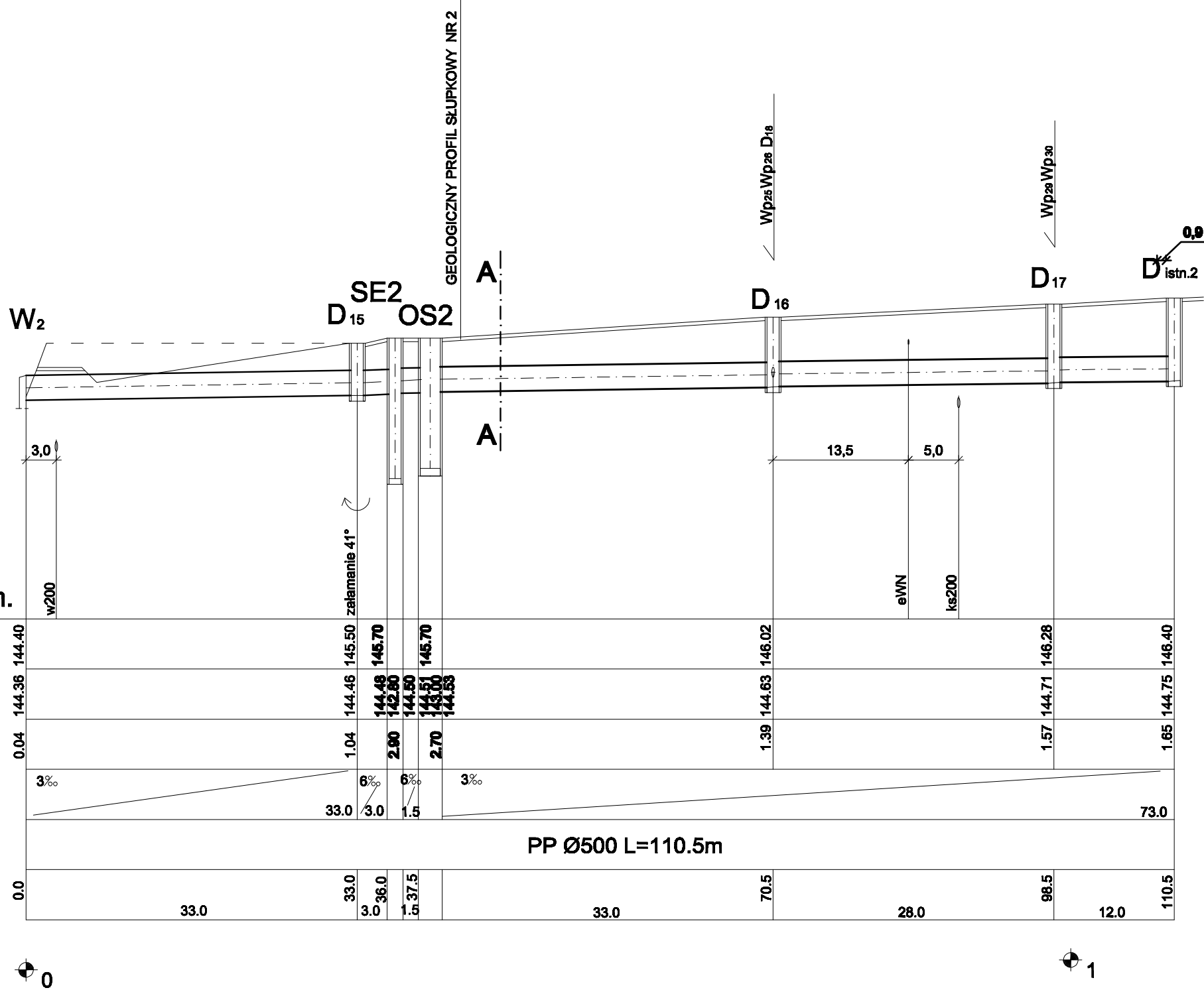
Dz.Nr 184/4
parking



Dz.Nr 244/2
droga

Dz.Nr 183

Dz.Nr 373
ul.Plażowa



PROFIL PODŁUŻNY
SIECI KANALIZACJI DESZCZOWEJ
W M. BISKUPIEC
UL.PLAŻOWA
ETAP I

D₁₆ - D₂₀

W₂ - D_{istn.2}

OZNACZENIA:

- D - STUDZIENKA PRZELOTOWA
- SE - SEPARATOR
- OS - OSADNIK
- W - WYLOT
- Wp - WPUST ULICZNY

PPUH "PROXIMA" Spółka z o.o. w Chodzieży PRACOWNIA PROJEKTOWA Gmina Biskupiec			
Zamawiający:		Skala 1:100 1:500	
Obiekt : Przebudowa dróg, sieci wodociągowej i oświetleniowej, kanalizacji deszczowej w ulicach Plażowa, Bohaterów, Krótka, Okrzeł, Śmiała, Jeziorna, Kopernika, Poznańska w Biskupcu		Data 30.01.2009	
Projektant:	imię i nazwisko inż. Tomasz Przewoźny	Podpis	
As. Projektanta:	inż. Cezary Fornal		Nr arch.
As. Projektanta:			11/07
Sprawdzający:	mgr inż. Zenon Lepionka		Nr rys.
Tytuł rys.	Profil podłużny		20