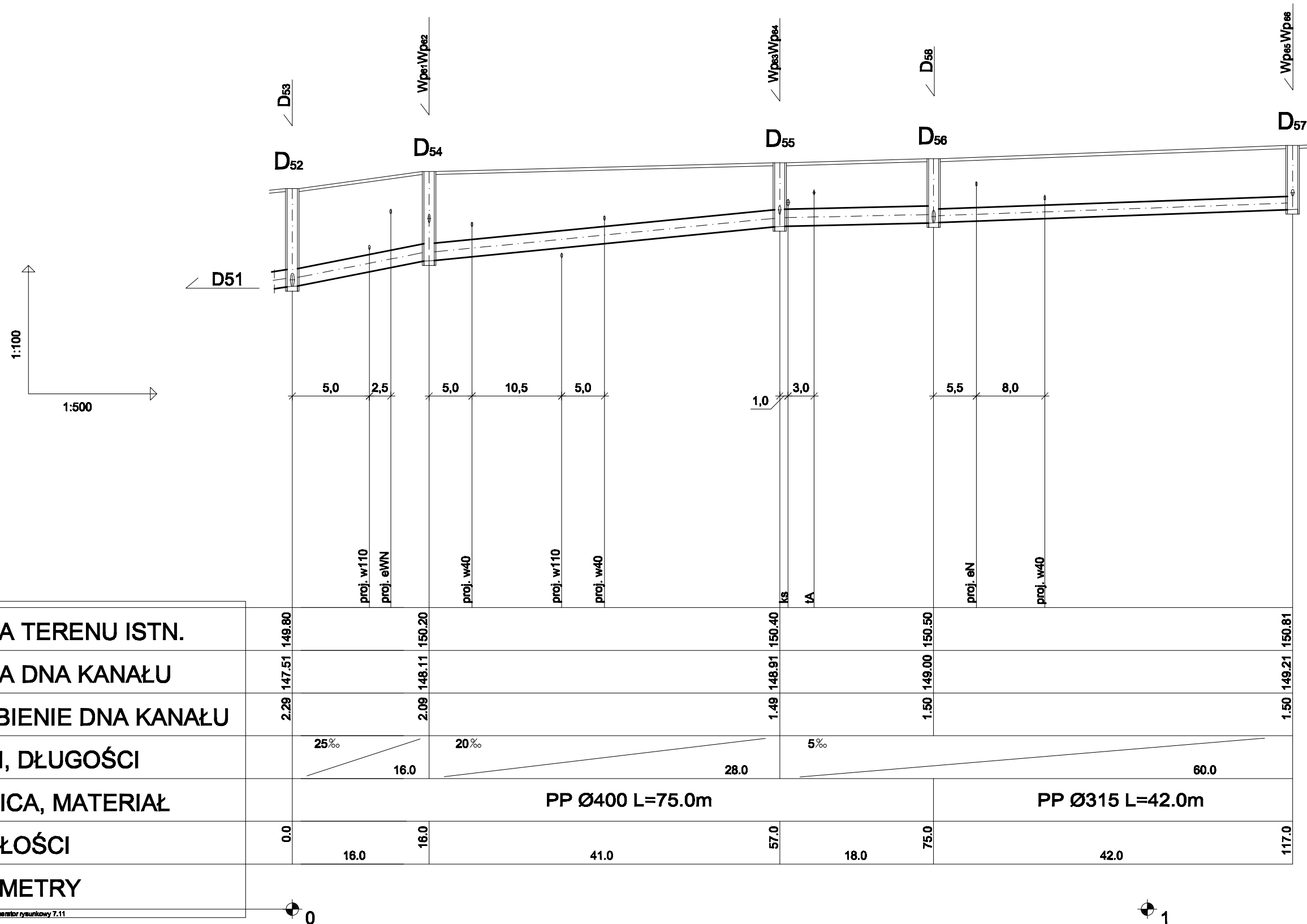
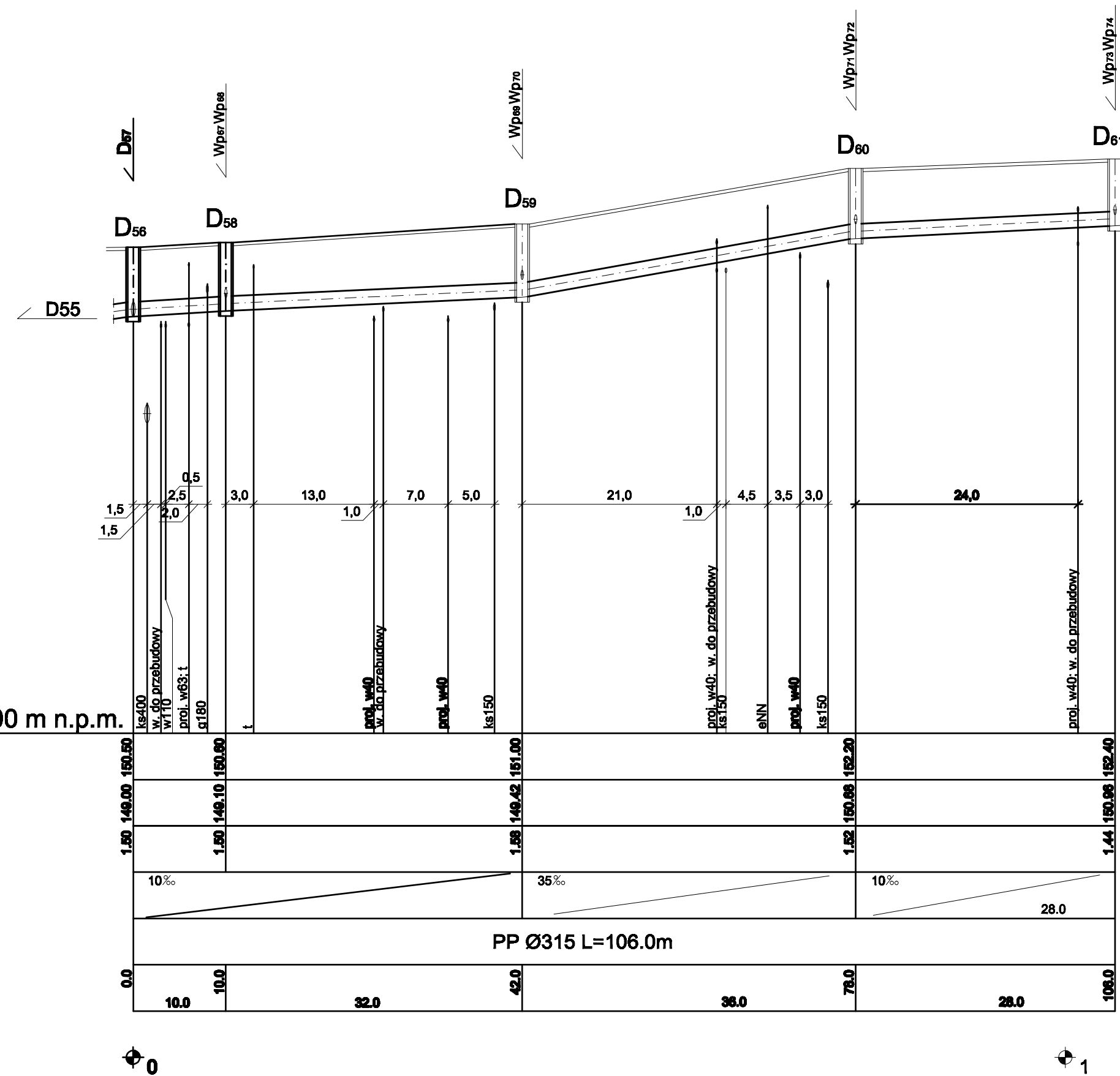


Dz.Nr 185
ul.Śmiała



Dz.Nr 196
ul.Okrzei



**PROFIL PODŁUŻNY
SIECI KANALIZACJI DESZCZOWEJ
W M. BISKUPIEC
UL.ŚMIAŁA, UL.OKRZEI
ETAP I**

D₅₂ - D₅₇
D₅₆ - D₆₁

OZNACZENIA:

D - STUDZIENKA PRZELOTOWA
SE - SEPARATOR
OS - OSADNIK
W - WYLOT
Wp - WPUST ULICZNY

<p align="center">PPUH "PROXIMA" Spółka z o.o. w Chodzieży PRACOWNIA PROJEKTOWA</p>			
Zamawiający:		Gmina Biskupiec	
Obiekt : Przebudowa dróg, sieci wodociągowej i oświetleniowej, kanalizacji deszczowej w ulicach Płazowa, Bohaterów, Krótka, Okrzeł, Śmiała, Jeziorna, Kopernika, Poznańska w Biskupcu			Skala 1:100 1:500
Projektant:	imię i nazwisko	Podpis	Data
	inż. Tomasz Przewoźny		30.01.2009
As. Projektanta:	inż. Cezary Fornal		Nr arch. 11/07
As. Projektanta:			
Sprawdzający:	mgr inż. Zenon Lepionka		
Profil podłużny Tytuł rys.			Nr rys. 23