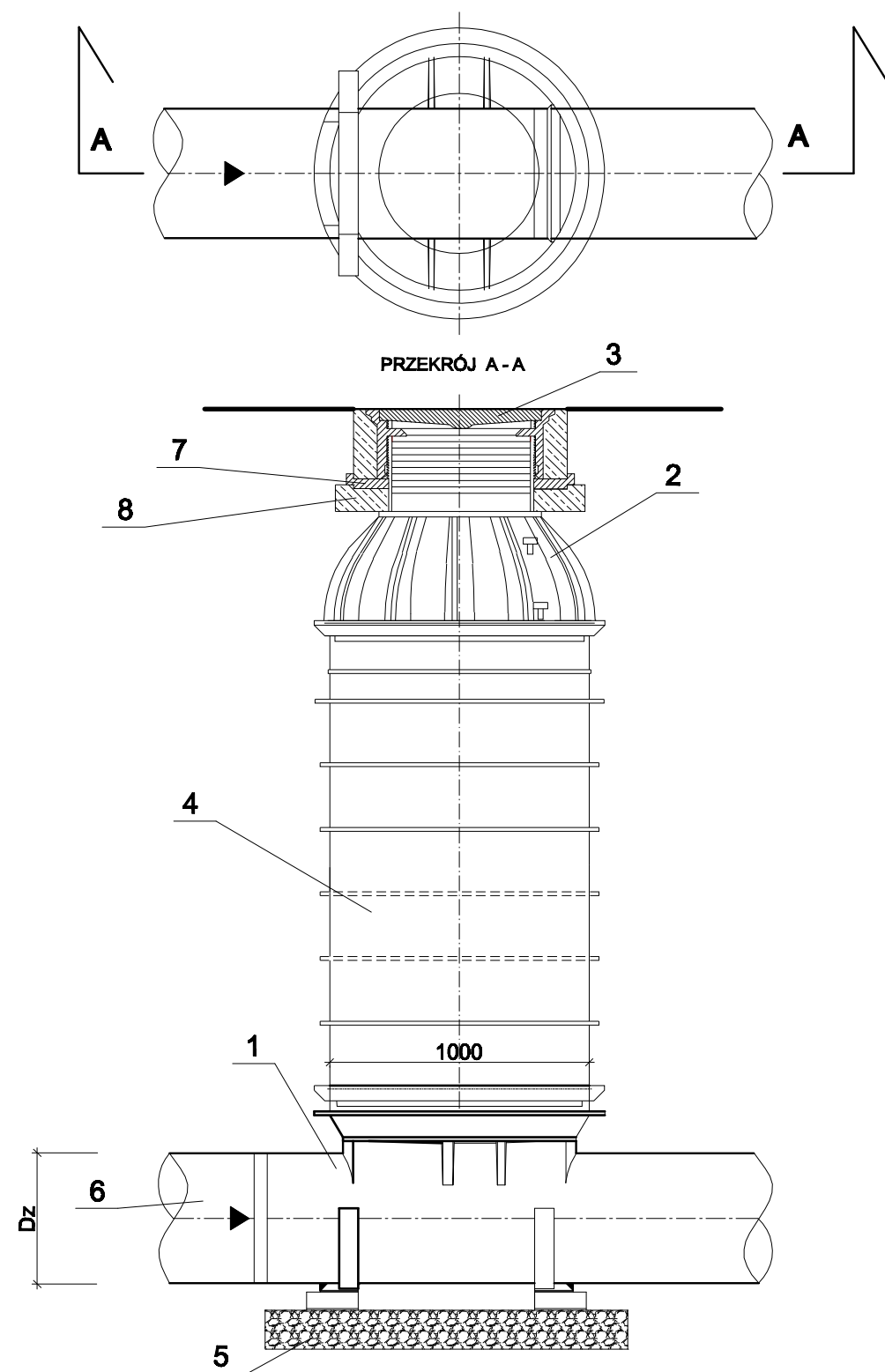


# STUDNIA SYSTEMOWA PE Ø1000



Lp.	Nazwa	Typ/wymiary	Materiał
1.	Kineta studni	500/500 wg ST-02.02.	PE
2.	Stożek centryczny	LW 625 U 100.63/100 S	PE
3.	Przykrycie studni	LW 625 klasa D	wg PN-87/H74051/02
4.	Pierścienie studni	DN 1000 ze stopniami	PE
5.	Podłoże -tłuczeń	gr.15 cm	
6.	Rura kanalizacyjna	Ø500 lub wg ST-02.02.	
7.	Betonowy pierścień regulacyjny	AR 625 x 60 zgodny z DIN 4034	PP
8.	Betonowy pierścień obciążający	DN 625 - Klasa D	Beton zbrojony prętem stal 8 mm

PPUH "PROXIMA" Spółka z o.o. w Chodzieży PRACOWNIA PROJEKTOWA			
Zamawiający:		Gmina Biskupiec	
Obiekt:	Przebudowa dróg, sieci wodociągowej i oświetleniowej, kanalizacji deszczowej w ulicach Okrężna, Zielona, Łazurowa, bez nazwy, Repatriantów, Polna, Liszewskiego, Uroczą w Biskupcu.		Skala 1:25
Projektant:	imię i nazwisko	Podpis	Data
	mgr inż. Tomasz Przewoźny		30.01.2009
As. Projektanta:	mgr inż. Małgorzata Pokorowska		Nr arch. 11/07
As. Projektanta:			
Sprawdzający:	mgr inż. Zenon Lepionka		
Tytuł rys.	Rzut i przekrój studni PE Ø 1000		Nr rys. 31