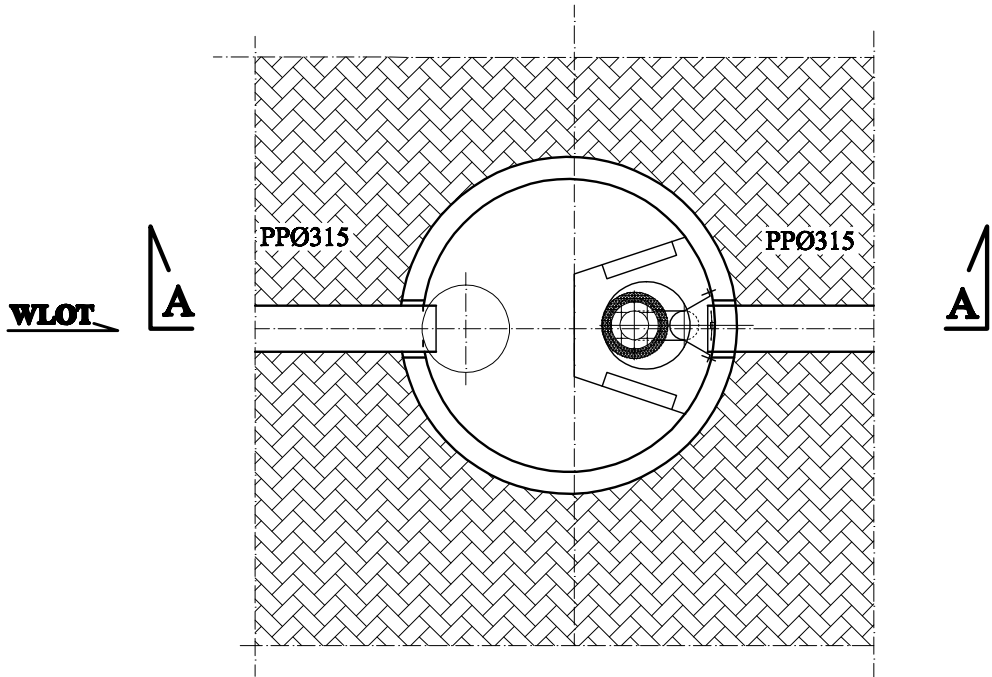
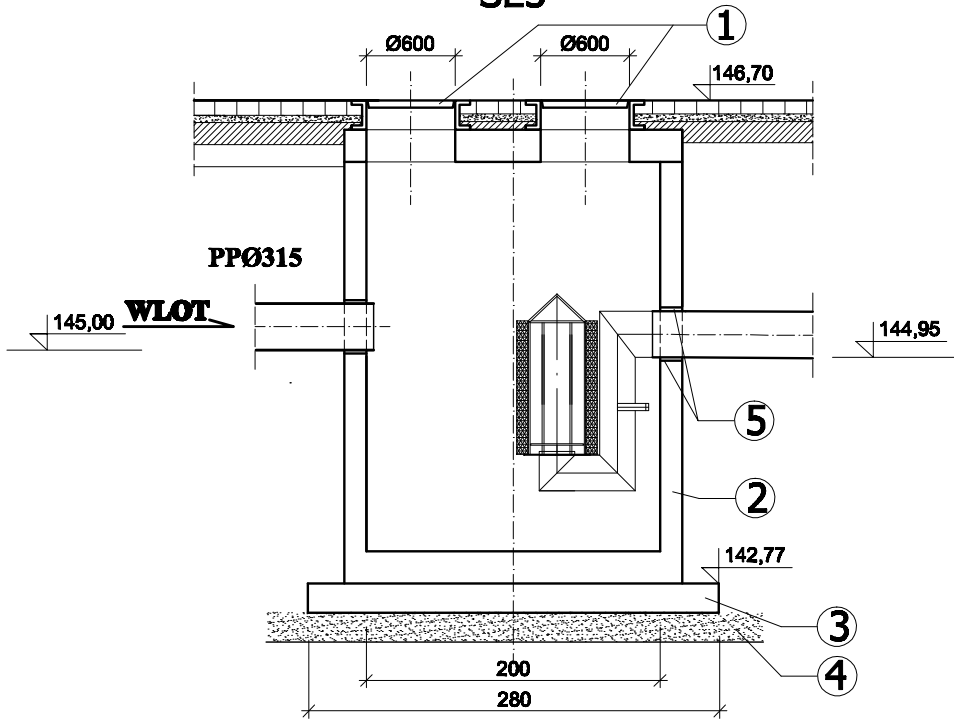


Separator PSK-V KOALA II 15/3000  
Biskupiec ul.Krótką  
Rzut



- 1 - Właz żeliwny Ø600
- 2 - Separator z osadn. bet. B45 Ø2000
- 3 - Pdbudowa bet. B15 gr. 20cm
- 4 - Podsypka piaskowa gr. 20cm
- 5 - Przejście szczelne wyk. w komplecie ze zbiornikiem

Przekrój A-A  
SE3



PPUH "PROXIMA" Spółka z o.o. w Chodzieży PRACOWNIA PROJEKTOWA			
Zamawiający:		Gmina Biskupiec	
Obiekt:	Przebudowa dróg, sieci wodociągowej i oświetleniowej, kanalizacji deszczowej w ulicach Plażowa, Bohaterów, Krótka, Okrzei, Śmiała, Jeziorna, Kopernika, Poznańska w Biskupcu		Skala 1:50
Projektant:	imię i nazwisko	Podpis	Data
	inż. Tomasz Przewoźny		30.01.2009
As. Projektanta:			Nr arch. 11/07
As. Projektanta:			
Sprawdzający:	mgr inż. Zenon Lepionka		
Tytuł rys.	Rzut i przekrój separatora SE3		Nr rys 35