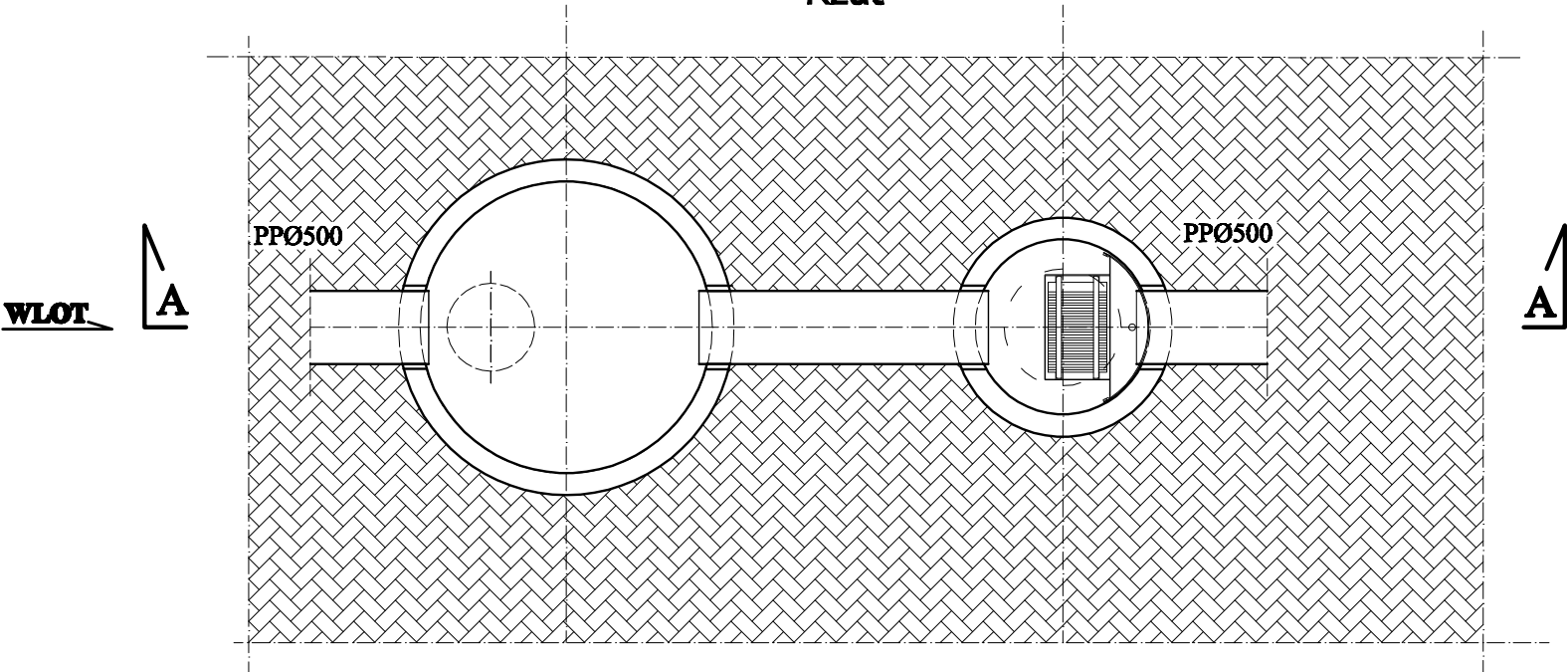
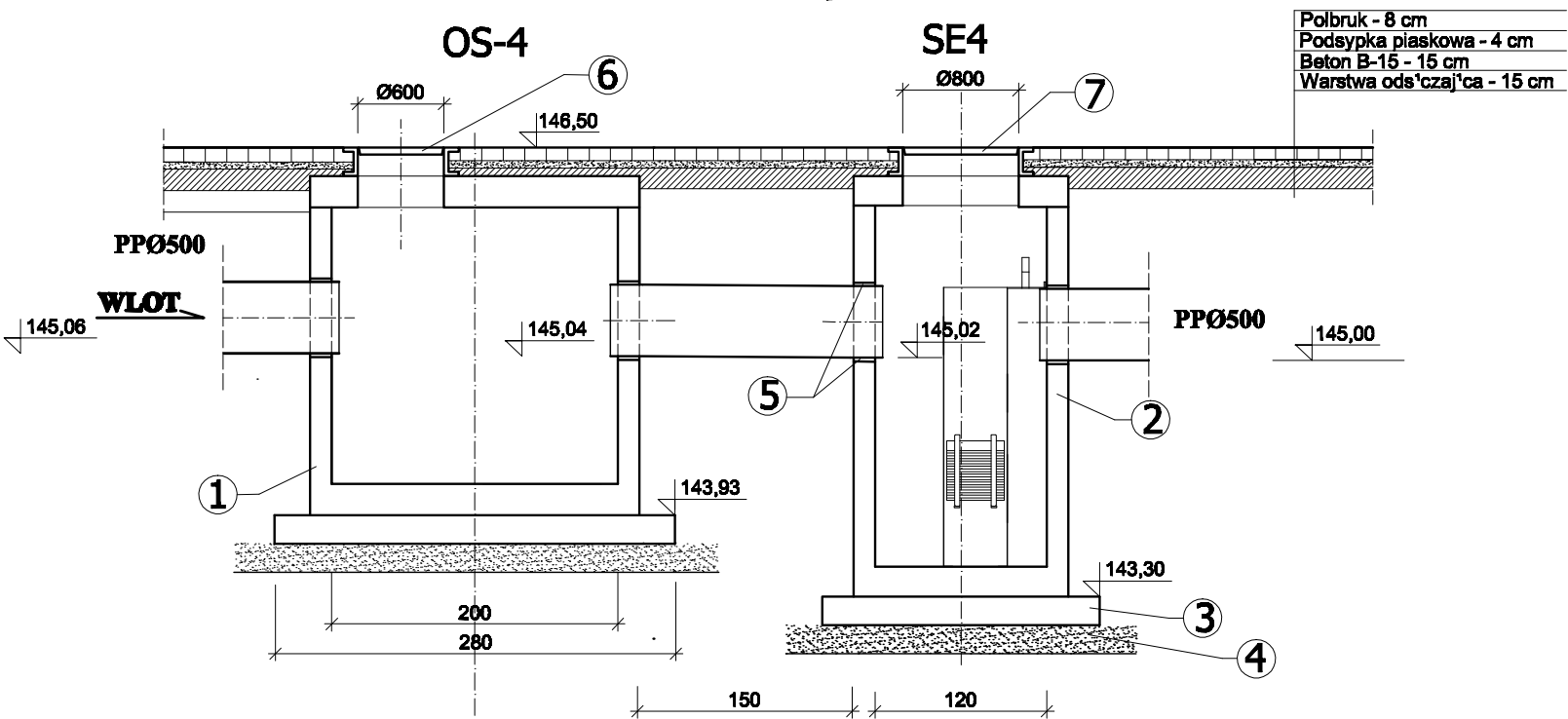


Osadnik 2000/3,5 m³ + separator PSW LAMELA 10/100
Biskupiec ul. Krótka
Rzut



- 1 - Osadnik bet. B45 Ø2000 mm z monolitycznym dnem do poziomu powyżej kanału wylotowego typ OS2000/3,5
- 2 - Separator lamelowy bet. B45 Ø1200
- 3 - Pdbudowa bet. B15 gr. 20cm
- 4 - Podsyпка piaskowa gr. 20cm
- 5 - Przejście szczelne wyk. w komplecie ze zbiornikiem
- 6 - Właz żeliwny Ø600 klasy D400
- 7 - Właz żeliwny Ø800 w wersji przejazdowej

Przekrój A-A



PPUH "PROXIMA" Spółka z o.o. w Chodzieży PRACOWNIA PROJEKTOWA			
Zamawiający:		Gmina Biskupiec	
Obiekt:	Przebudowa dróg, sieci wodociągowej i oświetleniowej, kanalizacji deszczowej w ulicach Plażowa, Bohaterów, Krótka, Okrzei, Śmiałka, Jeziorna, Kopernika, Poznańska w Biskupcu		Skala 1:50
Projektant:	imię i nazwisko	Podpis	Data
	inż. Tomasz Przewoźny		30.01.2009
As. Projektanta:			Nr arch. 11/07
As. Projektanta:			
Sprawdzający:	mgr inż. Zenon Lepionka		
Tytuł rys.	Rzut i przekrój osadnika OS-4 i separatora SE4		Nr rys 36