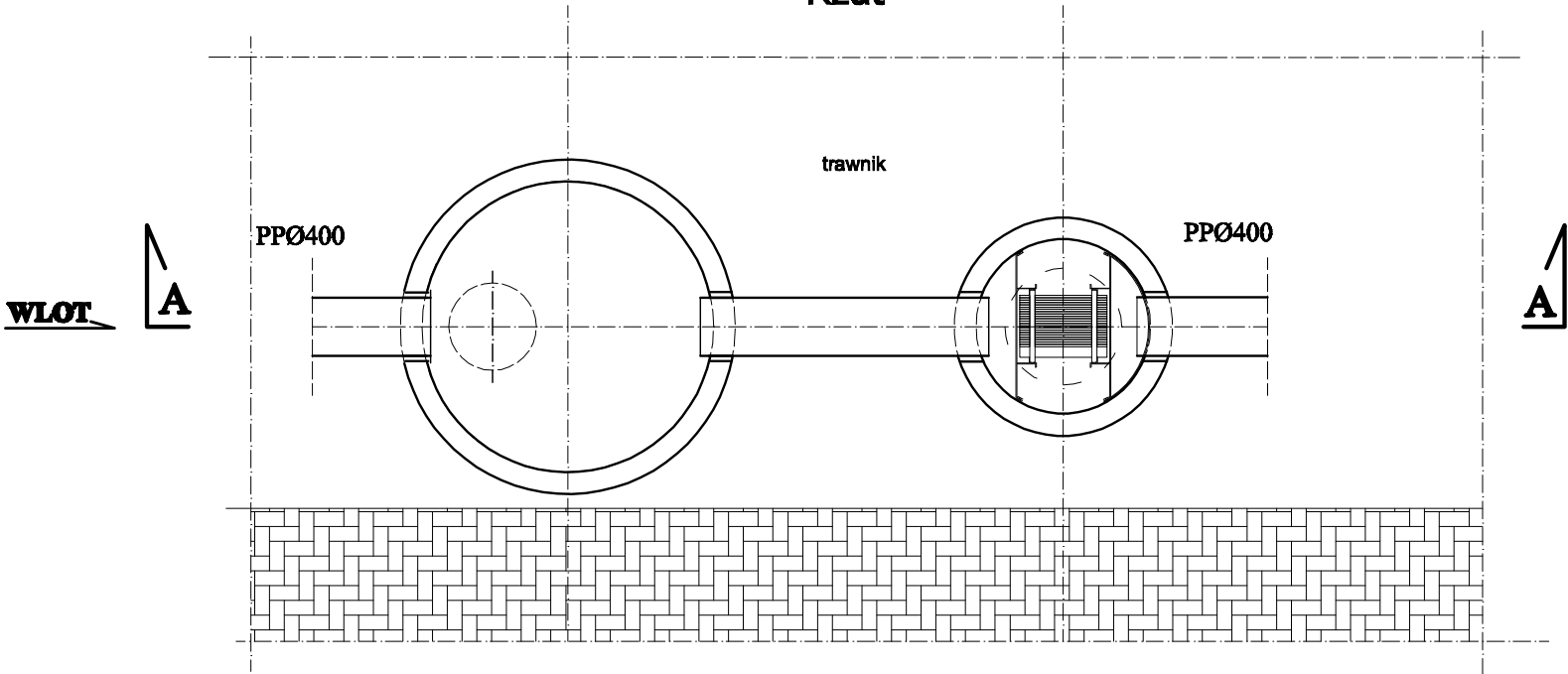
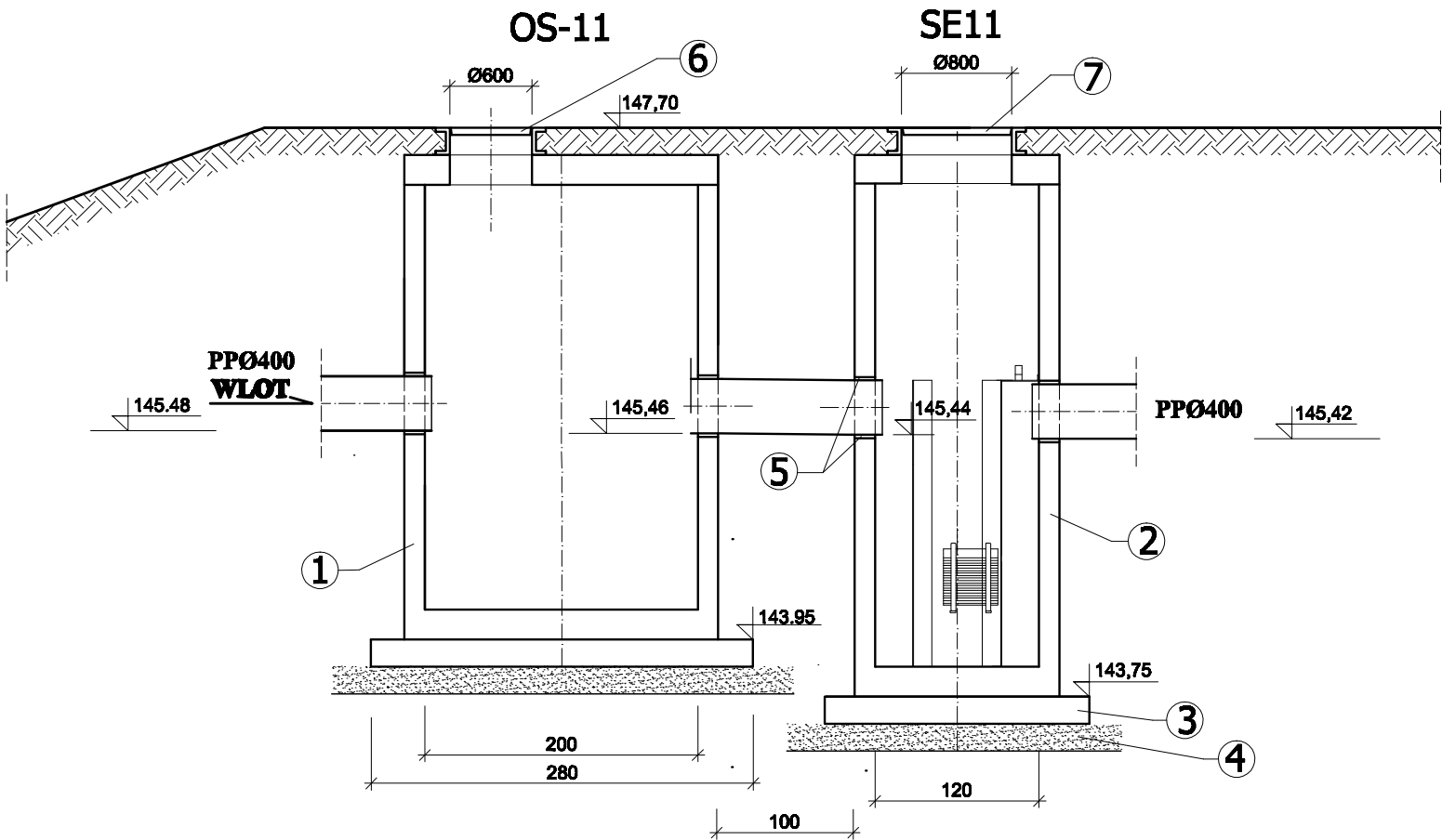


Osadnik 2000/3,5 m³ + separator PSW LAMELA 15/150  
Biskupiec ul. Kopernika / Poznańska  
Rzut



Przekrój A-A



- 1 - Osadnik bet. B45 Ø2000 mm z monolitycznym dnem do poziomu powyżej kanału wylotowego typ OS2000/3,5
- 2 - Separator lamelowy bet. B45 Ø1200
- 3 - Podbudowa bet. B15 gr. 20cm
- 4 - Podsypka piaskowa gr. 20cm
- 5 - Przejście szczelne wyk. w komplecie ze zbiornikiem
- 6 - Właz żeliwny Ø600 klasy D400
- 7 - Właz żeliwny Ø800 w wersji przejazdowej

PPUH "PROXIMA" Spółka z o.o. w Chodzieży PRACOWNIA PROJEKTOWA			
Zamawiający:		Gmina Biskupiec	
Obiekt:	Przebudowa dróg, sieci wodociągowej i oświetleniowej, kanalizacji deszczowej w ulicach Plażowa, Bohaterów, Krótka, Okrzei, Śmiałka, Jeziorna, Kopernika, Poznańska w Biskupcu		Skala 1:50
Projektant:	imię i nazwisko	Podpis	Data
	inż. Tomasz Przewoźny		30.01.2009
As. Projektanta:	mgr inż. Małgorzata Pokorowska		Nr arch. 11/07
As. Projektanta:			
Sprawdzający:			
Tytuł rys.	Rzut i przekrój osadnika OS-11 i separatora SE11		Nr rys 5