

Starostwo Powiatowe
w Olsztynie
Plac Bema 5
10-516 OLSZTYN

Mapa nr 5

SPECJALNYCH NA TERENY MIESZKALNO - USŁUGOWE

0 10 50

UZBROJENIE TERENU RYSUNEK PLANU
W SIEĆ WODOCIĄGOWĄ, KANALIZACJĘ
SANITARNĄ, KANALIZACJĘ DESZCZOWĄ
skala 1:1000

- OZNACZENIA:
- GRANICE OPRACOWANIE
 - NIEPRZEKRACZALNE LINIE ZABUDOWY
 - OBOWIAZUJĄCE LINIE ZABUDOWY
 - LINIE ROZGRANICZAJĄCE TERENY
O RÓŻNYM SPOSOBIE UŻYTKOWANIA:
ŚCIŚLE OKREŚLONE
 - ORIENTACYJNE
 - LINIE PODZIAŁU WEWNĘTRZNEGO:
ŚCIŚLE OKREŚLONE
 - ORIENTACYJNE
 - MU - TERENY ZABUDOWY MIESZKALNO - USŁUGOWEJ
 - MN - TERENY ZABUDOWY MIESZKALNEJ JEDNORODZ.
 - MW - TERENY ZABUDOWY MIESZKALNEJ WIELORODZ.
 - U - TERENY ZABUDOWY USŁUGOWEJ
 - KS - TERENY USŁUG KOMUNIKACJI
 - EE - TEREN URZĄDZEŃ ELEKTROENERGETYCZNYCH
 - US - TERENY SPORTOWE
 - OBIEKTY ISTNIEJĄCE, ADAPTOWANE
 - OBIEKTY ISTNIEJĄCE POSTULOWANE DO ROZBIĆ
 - TERENY ISTNIEJĄCYCH I PROJEKTOWANYCH ULI
LINIACH ROZGRANICZAJĄCYCH
(NR, SYMBOL, SZER. W LINIACH ROZGR., SZER. JEZDNI)
 - KL - ULICA PUBLICZNA KLASY „L”
 - KD - ULICA PUBLICZNA KLASY „D”
 - KD_w - ULICA WEWNĘTRZNA KLASY „D”

- ZASADY UZBROJENIA W INFRASTRUKTURĘ TECHNICZNĄ
- KS - ISTNIEJĄCA SIEĆ KANALIZACJI SANIT. GRAWIT.
 - W - PROJEKTOWANA SIEĆ KANALIZACJI SANIT. GRAW.
 - W - PROJEKTOWANA SIEĆ KANALIZACJI DESZCZOWEJ
 - W - ISTNIEJĄCA SIEĆ WODOCIĄGOWA
 - W - PROJEKTOWANA SIEĆ WODOCIĄGOWA
 - nn - PROJ. LINIE NN KABLOWE

Szkic orientacyjny
Skala 1 : 50 000

Mapa nr 6

Mapa nr 4

Temat: Projekt zagospodarowania terenu
Objekt: Uzbrojenie terenu - w sieci wod-kan
Adres: Biskupiec ul Broni
Branża: sanitarna Data: 04.2005 Skala: 1:100
Projektant: inż. Jan Płaczowski Nr rys. 2
upr. bud. 51344 b
Nr 16750/L i 16254/L
© 2005 Olsztyn, ul. Biskupia 4

REPRODUKCJA WZBRONIONA

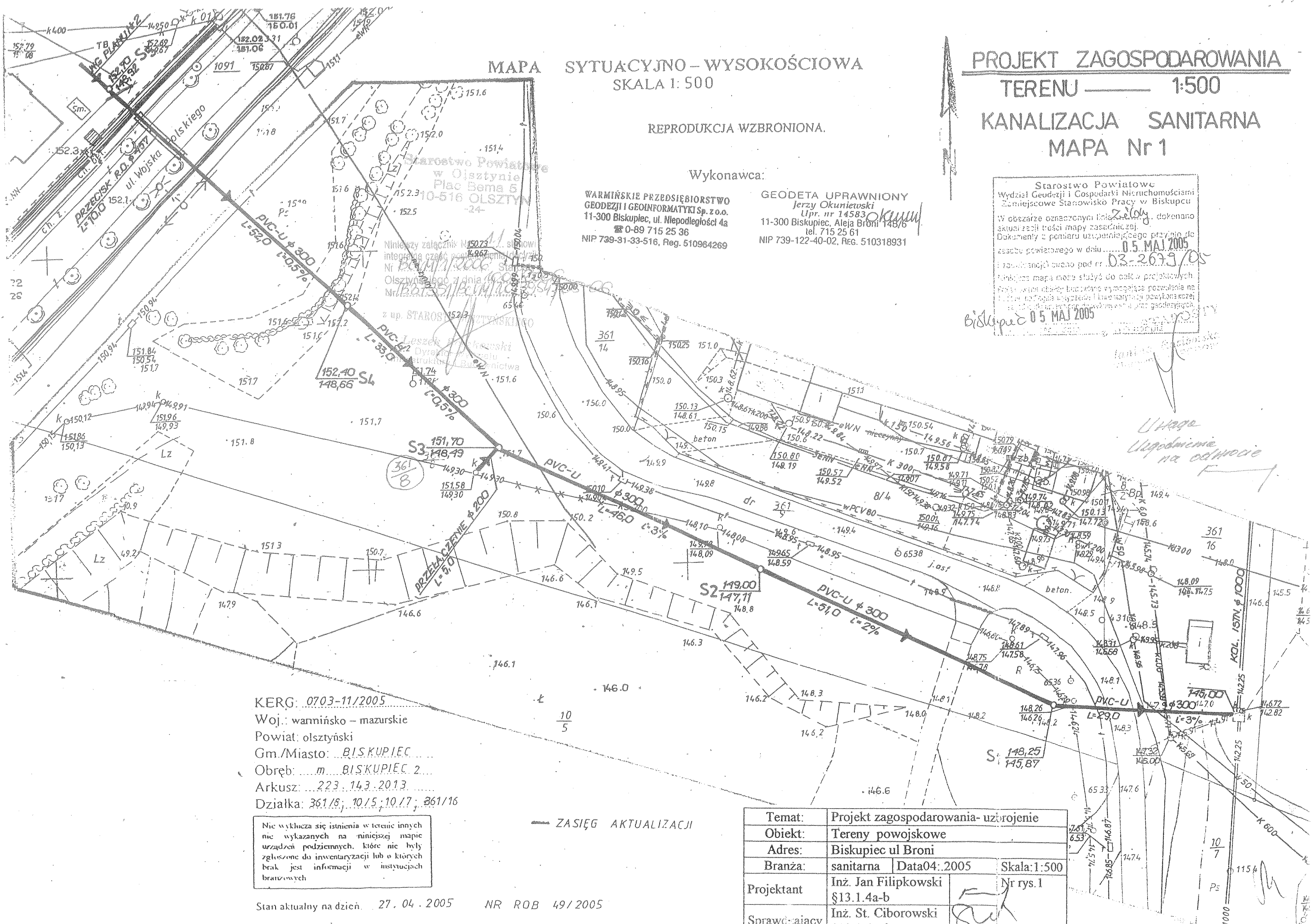
KERG 0703-3/2002
Woj. warmińsko-mazurskie
Pow. olsztyński
Gmina: Biskupiec
Obręb: 3 Miasto Biskupiec
Arkusze: 223.143.144, 223.143.192, 223.143.201
Działki

wykonali:
WARMIŃSKIE PRZEDSIĘWZIĘSTWO
GRODZIŃSKI GEODETYSTY 7-0
11-300 Biskupiec, ul. Niepodległości 4a
0-89 715 25 36
NIP 738-31-33-516, REG. 511964269

Hq mapy NR-3

Hq mapy NR-2

Hq mapy
NR-1



MAPA SYTUACYJNO – WYSOKOŚCIOWA
SKALA 1: 500

REPRODUKCJA WZBRONIONA.

Wykonawca:

WARMIŃSKIE PRZEDSIĘBIORSTWO
GEODEZJI I GEONFORMATYKI Sp. z o.o.
11-300 Biskupiec, ul. Niepodległości 4a
☎ 0-89 715 25 36
NIP 739-31-33-516, Reg. 510964269

GEODETA UPRAWNIIONY
Jerzy Okuniewski
Upr. nr 14583
11-300 Biskupiec, Aleja Broni 148/6
tel. 715 25 61
NIP 739-122-40-02, Reg. 510318931

PROJEKT ZAGOSPODAROWANIA
TERENU ——— 1:500
KANALIZACJA SANITARNA
MAPA Nr 1

Starostwo Powiatowe
Wydział Geodezji i Gospodarki Nieruchomościami
Zamiejscowe Stanowisko Pracy w Biskupcu
W obszarze oznaczonym linią przerywaną dokonano
aktualizacji treści mapy zasadniczej.
Dokumenty z pomiaru uzupełniającego przyniesiono do
zastępcy powiatowego w dniu 05.05.2005
I zawiadomienie o wnieo pod nr 03-2679/05
Uwaga
Uspodornienie
na odwrocie

KERG: 0703-11/2005
Woj.: warmińsko – mazurskie
Powiat: olsztyński
Gm./Miasto: BISKUPIEC
Obręb: m. BISKUPIEC 2
Arkusz: 223, 143, 2013
Działka: 361/8; 10/5; 10/7; 361/16

Nie wyklucza się istnienia w terenie innych
nie wykazanych na niniejszej mapie
urządzeń podziemnych, które nie były
zgłoszone do inwentaryzacji lub o których
brak jest informacji w instytucjach
branżowych

— ZASIĘG AKTUALIZACJI

Stan aktualny na dzień: 27.04.2005 NR ROB 49/2005

Temat:	Projekt zagospodarowania- uzbrojenie		
Obiekt:	Tereny powojaskowe		
Adres:	Biskupiec ul Broni		
Branża:	sanitarna	Data 04.2005	Skala: 1:500
Projektant	Inż. Jan Filipkowski §13.1.4a-b	Nr rys. 1	
Sprawdzający	Inż. St. Ciborowski §13.1.4a-b		