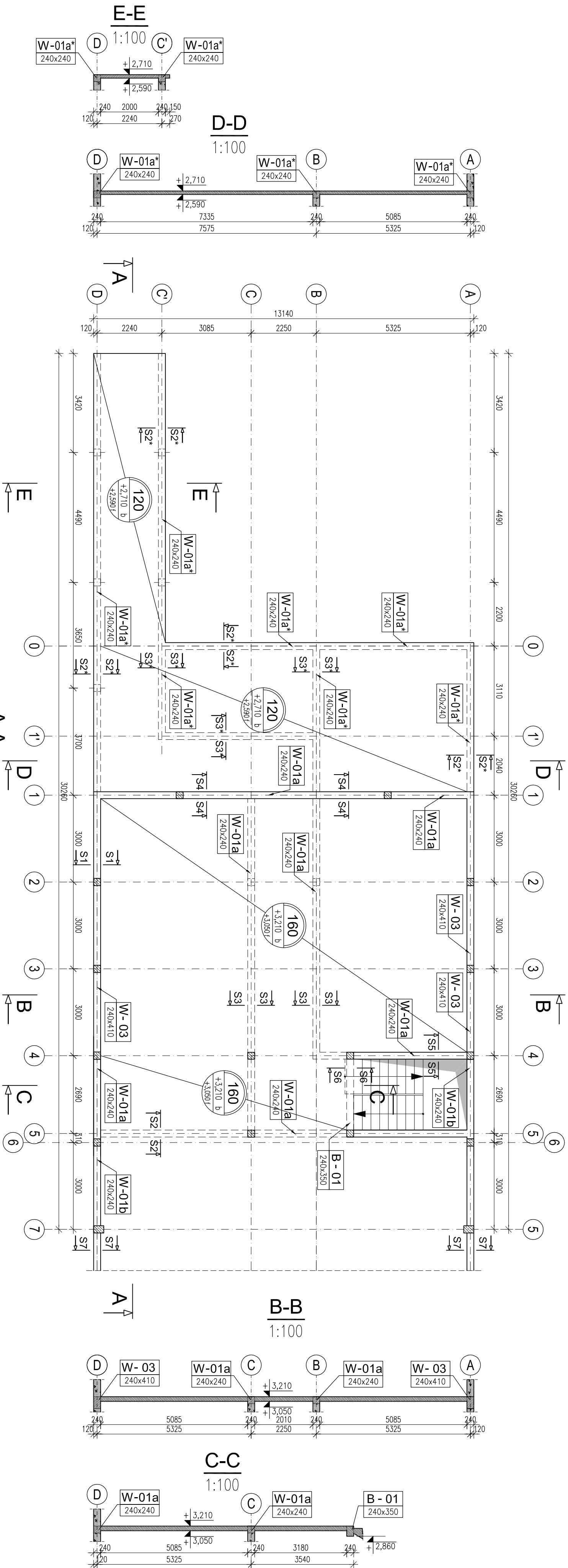


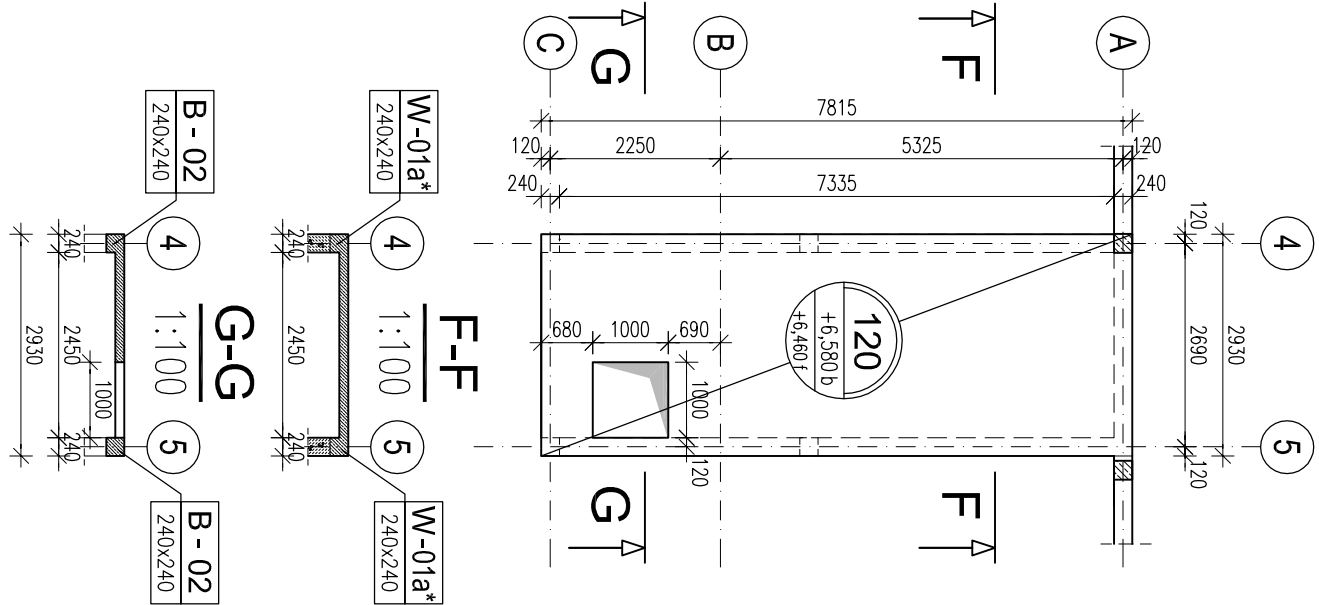
Strop nad parterem, dach łącznika

1:100



Strop techniczny

1:100



Uwaga:

- Wymiary podano w mm, poziomy w m.
- Ewentualne rozbieżności należy wyśonić z autorskim biurem projektowym.

REWIZJA	DATA	PIERWSZA EDYCJA	ZMIANY I UWAGI	OPRACOWAŁ
A	2009.10.20			Słowini Słowiński

INWESTOR	ZLECENIODAWCA - BIURO CONSULTINGOWE
GINIA MIASTA BISKUPIEC 11-300 Biskupiec al. Niepodległość 2 Tel.: +48 (089) 715 01 10 Fax: +48 (089) 715 24 37 www.bip.biskupiec.pl	GINIA MIASTA BISKUPIEC 11-300 Biskupiec al. Niepodległość 2 Tel.: +48 (089) 715 01 10 Fax: +48 (089) 715 24 37 www.bip.biskupiec.pl

NZWA I ADRES INWESTORA BUDOWA SALI GIMNASTYCZNEJ Z ZAŁĘCZEM W GIMNAZJUM W CZERWONCE
--

BIURO PROJEKTOWE	PROJEKTANT:
inwestproj PRZEBUDOWA PROJEKTOWO - USŁUGOWE mgr inż. Wojciech Osak Nr upr. KUP/0171/P/00K/08 o. Toruń 87-100 Toruń ul. Szosa Chłapińska 156c o. Bydgoszcz 87-432 Łubieszka Tel.: +48 505 198 150 Fax: +48 505 198 150 www.inwestproj.pl e-mail: inwestproj@inwestproj.pl	mgr inż. Wojciech Osak Nr upr. KUP/0171/P/00K/08 SPRAWDZAJĄCY: mgr inż. Krzysztof Lisewski Nr upr. KUP/0008/P/00K/08

OBIEKT	SALA GIMNASTYCZNA W CZERWONCE
TEMAT RYSUNKU	Strop nad parterem, dach łącznika, strop techniczny
KOD OBIEKTU	ETAP
CZH	STR
TEO	1129
003	REWIZJA
A	1:100