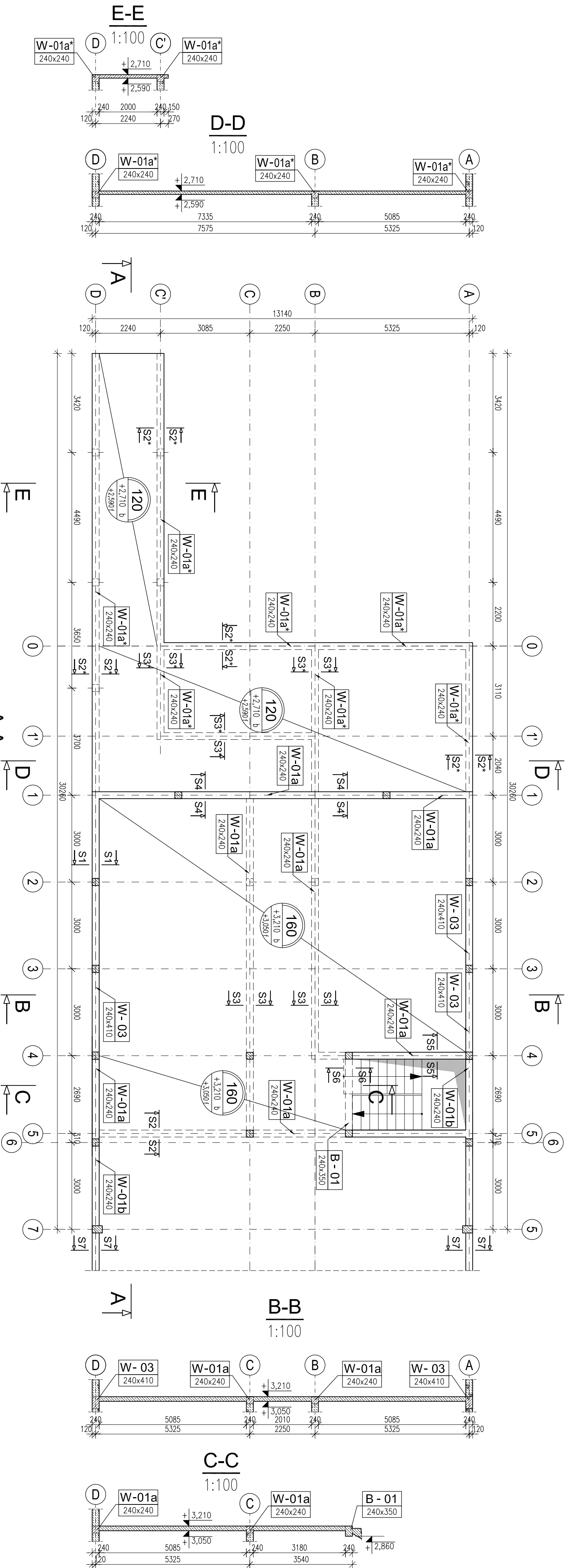


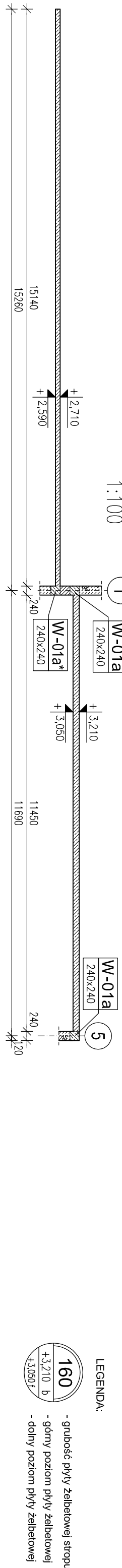
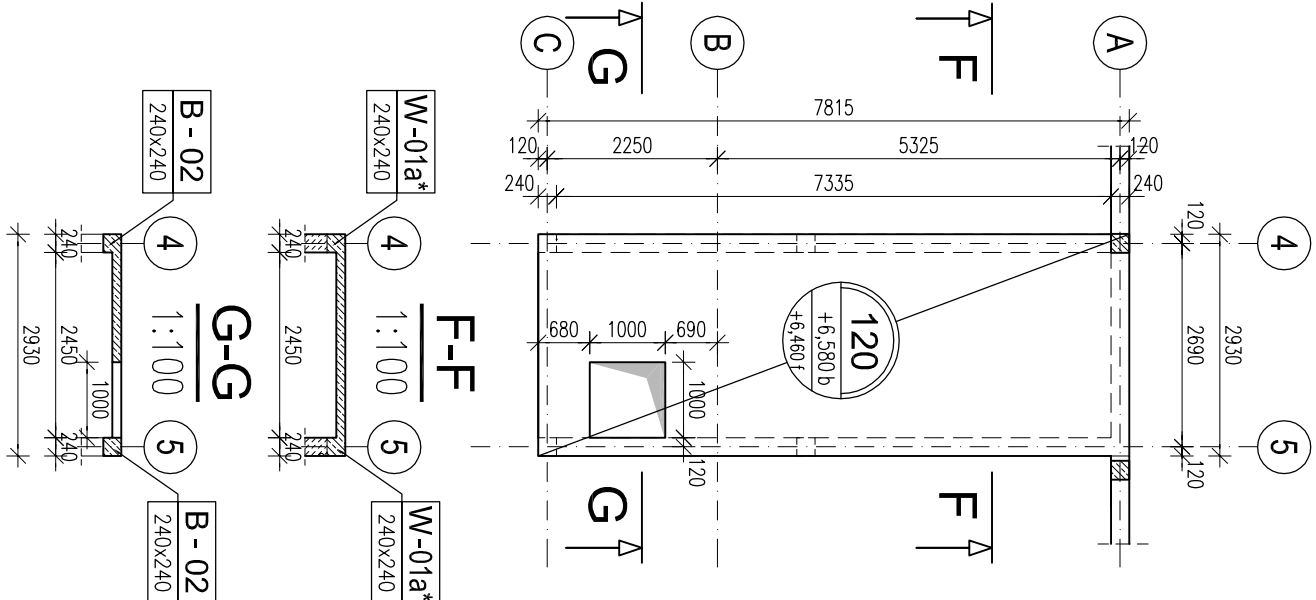
Strop nad parterem, dach łącznika

1:100



Strop techniczny

1:100

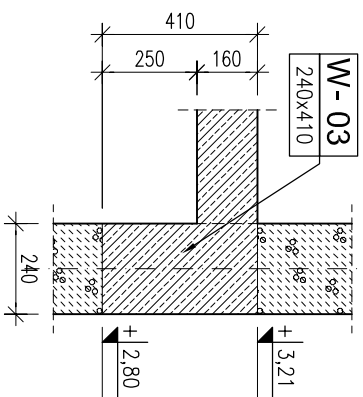


LEGENDA:

160 - grubość płyty żelbetonowej stropu
+3,210 b - górny poziom płyty żelbetonowej
+3,050 c - dolny poziom płyty żelbetonowej

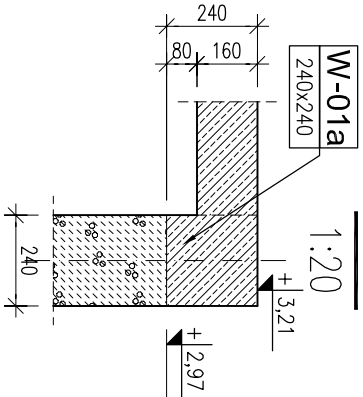
S1-S1

1:20



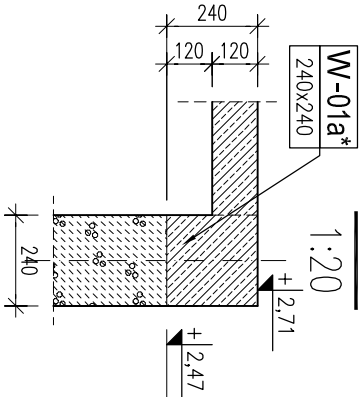
S2-S2

1:20



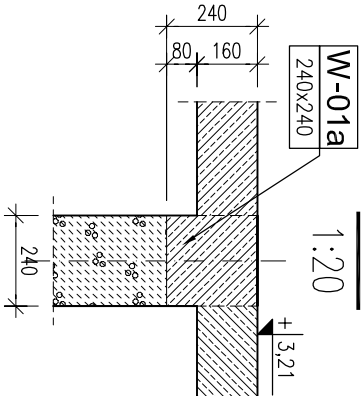
S2*-S2*

1:20



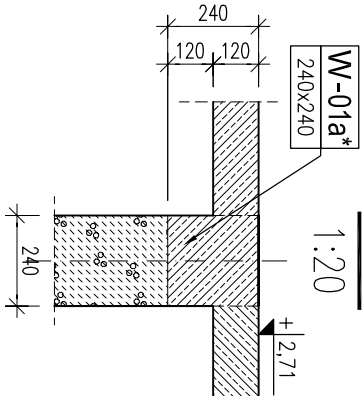
S3-S3

1:20



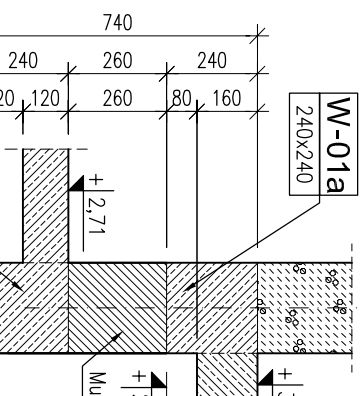
S3*-S3*

1:20



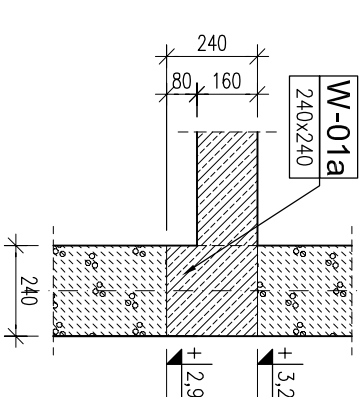
S4-S4

1:20



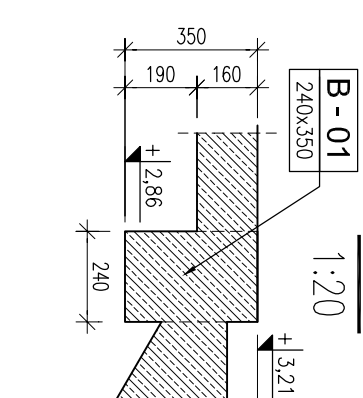
S5-S5

1:20



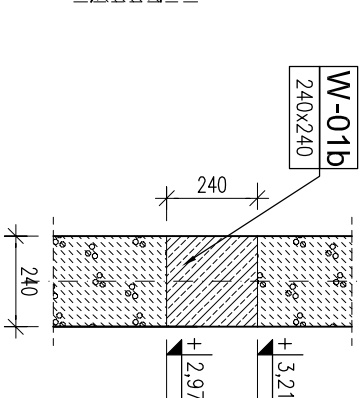
S6-S6

1:20



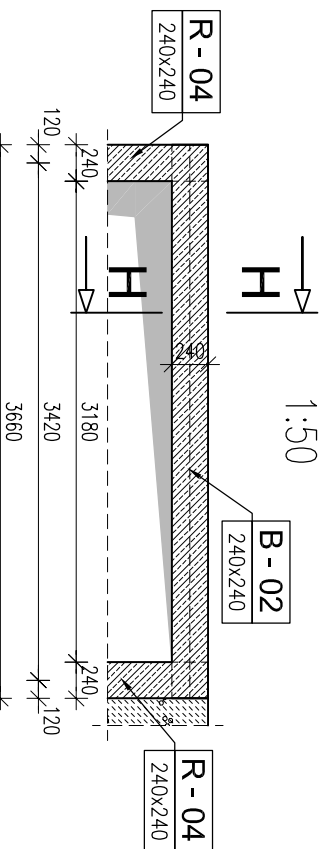
S7-S7

1:20



SZALUNEK - BELKA B02

1:50



Uwaga:
1. Wymiary podane w mm, poziomy w m.
2. Ewentualne rozbieżności należy wyśonić z autorskim biurem projektowym.

REWIZJA	DATA	PIERWSZA EDYCJA	ZMIANY I UWAGI	OPRACOWAŁ
A	2009.10.20			Słowini Słowinski

INWESTOR	ZLECENIODAWCA
GINIA MIASTA BISKUPIEC 11-300 Biskupiec al. Niepodleglosci 2 Tel.: +48 (089) 715 01 10 Fax: +48 (089) 715 24 37 www.bip.biskupiec.pl	GINIA MIASTA BISKUPIEC 11-300 Biskupiec al. Niepodleglosci 2 Tel.: +48 (089) 715 01 10 Fax: +48 (089) 715 24 37 www.bip.biskupiec.pl

NAZWA I ADRES INWESTYCJI	BUDOWA SALI GIMNASTYCZNEJ Z ZAPLECZEM W GIMNAZJUM W CZERWONCE
BIURO PROJEKTOWE inwestproj mgr inż. Wojciech Osak Nr upr.: KUP/0171/PWOK/08 o Toruń 87-100 Toruń ul. Szosa Chleminska 156c o Bydgoszcz 87-402 Łubieszka 4 ul. Bydgoszcz 88-701 Bydgoszcz ul. Łęczyńska 53 e-mail: inwestproj@inwestproj.pl tel.: +48 505 139 150 www.inwestproj.pl	PROJEKTANT: mgr inż. Wojciech Osak Nr upr.: KUP/0171/PWOK/08 SPRAWDZAJĄCY: mgr inż. Dawid Jankowski Nr upr.: KUP/0031/PWOK/09

TEMAT RYSUNKU	STROP nad parterem, dach łącznika, strop techniczny
KOD OBEKTU	CZH
KOD PROJEKTU	STR
KOD RYSUNKU	EXE
KOD OBEKTU	BRANZA
KOD PROJEKTU	ETAP
KOD RYSUNKU	NR PROJEKTU
KOD OBEKTU	1129
KOD PROJEKTU	003
KOD RYSUNKU	REWIZJA
KOD OBEKTU	A

OBIEKT	SALA GIMNASTYCZNA W CZERWONCE
TEMAT RYSUNKU	STROP nad parterem, dach łącznika, strop techniczny
KOD OBEKTU	CZH
KOD PROJEKTU	STR
KOD RYSUNKU	EXE
KOD OBEKTU	BRANZA
KOD PROJEKTU	ETAP
KOD RYSUNKU	NR PROJEKTU
KOD OBEKTU	1129
KOD PROJEKTU	003
KOD RYSUNKU	REWIZJA
KOD OBEKTU	A