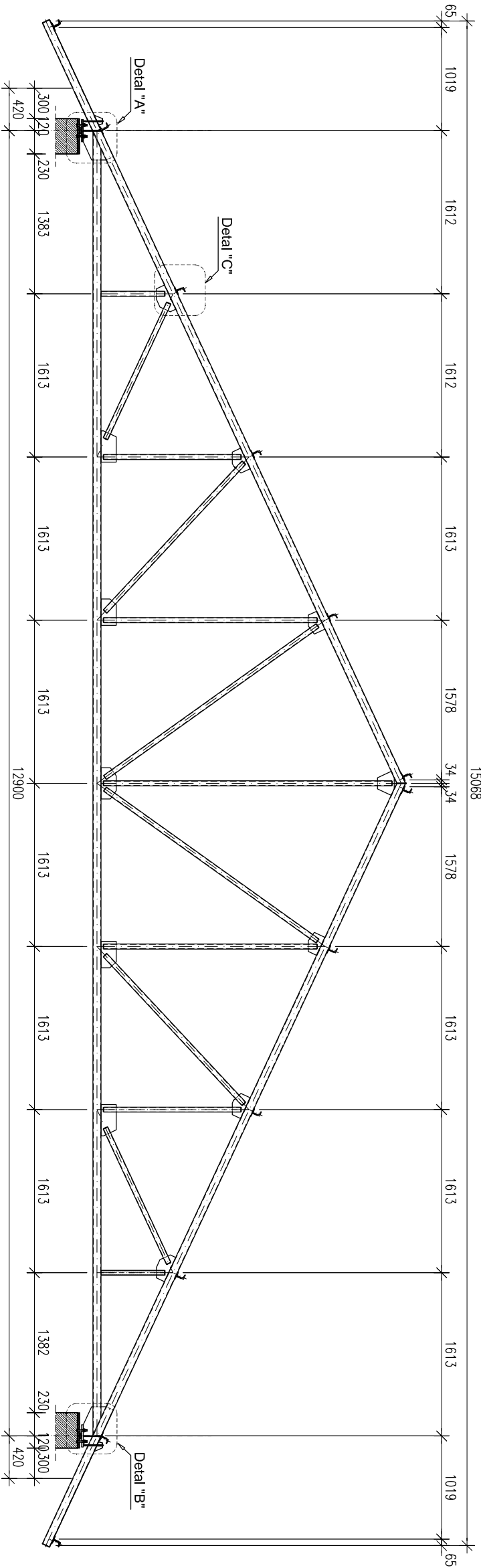


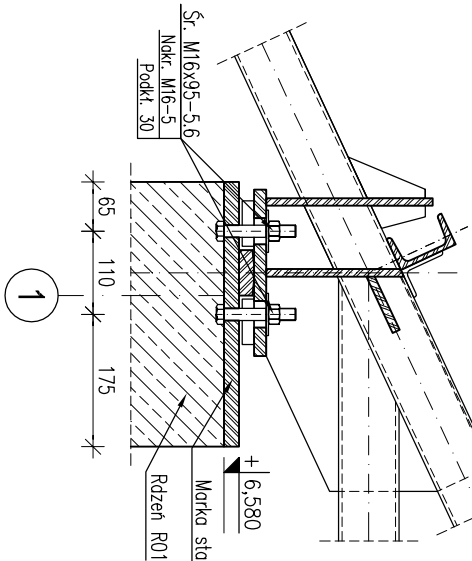
Widok dźwigara po montażu

1:50



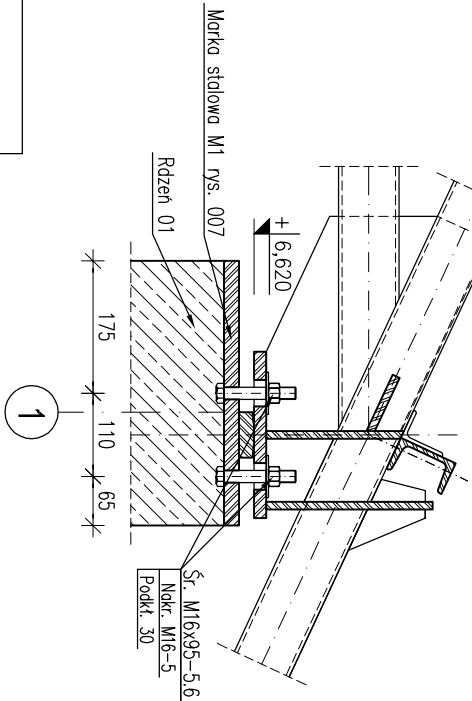
Detal "A" - oparcie dźwigara na słupie

1:10



Detal "B" - oparcie dźwigara na słupie

1:10



Stal 18G2AV
Elektrody EB160

UWAGA:

- Wymiary podano w mm.
- Wszystkie wymiary należy sprawdzić na budowie.

A	2009.10.20	PIERWSZA EDYCJA	Sławomir Słowiński
REWIZJA	DATA	ZMIANY I UWAGI	OPRACOWAŁ

INWESTOR	GMINA MIASTA BISKUPIEC 11-300 Biskupiec al. Niepodległości 2 Tel.: +48 (089) 715 01 10 Fax: +48 (089) 715 24 37 www.bip.biskupiec.pl	GMINA MIASTA BISKUPIEC 11-300 Biskupiec al. Niepodległości 2 Tel.: +48 (089) 715 01 10 Fax: +48 (089) 715 24 37 www.bip.biskupiec.pl
NAZWA I ADRES INWESTYCJI	BUDOWA SALI GIMNASTYCZNEJ Z ZAPLECZEM W GIMNAZJUM W CZERWONCE	

BIURO PROJEKTOWE	PROJEKTANT: mgr inż. Wojciech Osak Nr upr. KUP/0171/PWOK/08
	mgr inż. David Jankowski Nr upr. KUP/0031/PWOK/09

o. Toruń 87-100 Toruń, ul. Szosa Chemiczna 156c tel. +48 505 138 150 o. Bydgoszcz 85-737 Bydgoszcz, ul. Łęczyska 53	www.inwestproj.pl e-mail: inwestproj@inwestproj.pl
mgr inż. Wojciech Osak Al. Jana Pawła II 4 87-152 Łubianka tel. +48 505 138 150	

OBIEKT
SALA GIMNASTYCZNA W CZERWONCE

TEMAT RYSUNKU	DETALE DACHU	1:50 1:10
---------------	--------------	--------------

KOD OBIEKTU	BRANŻA	ETAP	NR PROJEKTU	NR RYSUNKU	REWIZJA
CZH	STR	EXE	1129	007	A

WYKAZ ŚRUB					
Lp	Liczba [szt]	Jakość	Wymiary	Długość [mm]	Klasa
1	2	3	4	5	6
1	216	B	M12	50	5,6
2	108	B	M12	45	5,6
WYKAZ NAKRĘTEK					
Lp	Liczba [szt]	Wymiary	Klasa	Norma	Uwagi
1	2	3	4	5	6
1	516	M12	5	PN-86/M-82144	
WYKAZ PODKŁADEK					
Lp	Liczba [szt]	Rodzaj	Wymiary	Materiał	Norma
1	2	3	4	5	6
1	324	13		St	PN-78/M-82005

UWAGA:

- Do wykonania stężeń górnych prętowych potrzeba użyć: śruba rzymska M16x240 – 64 sztuk; śr. M12x50-5,6, nckr. M12-5, podkt. 13 – 108 sztuk.
- W celu poćgżenia stężeń dolnych w pasem dolnych kratownicy użyć: M12x45-5,6, nckr. M12-5, podkt. 13 – 24 sztuk
- W celu wykonania poćgżenia płatwi z dźwigarem użyć: śr. M12x45-5,6, 2xnckr. M12-5, podkt. 13 – 192 sztuk.
- Do zamocowania kątownika na ścianach szczytowych użyć:Kotwa HILTI HVU M8x80+HAS M8x80/14 – 40 sztuk
- Do zamocowania wspornika płatwi użyć: Kotwa HILTI HVU M12x110+HAS M12x110/28 – 16 sztuk
- Do zamocowania wspornika stężenia dolnego użyć: Kotwa HILTI HSA M12x150 – 8 sztuk