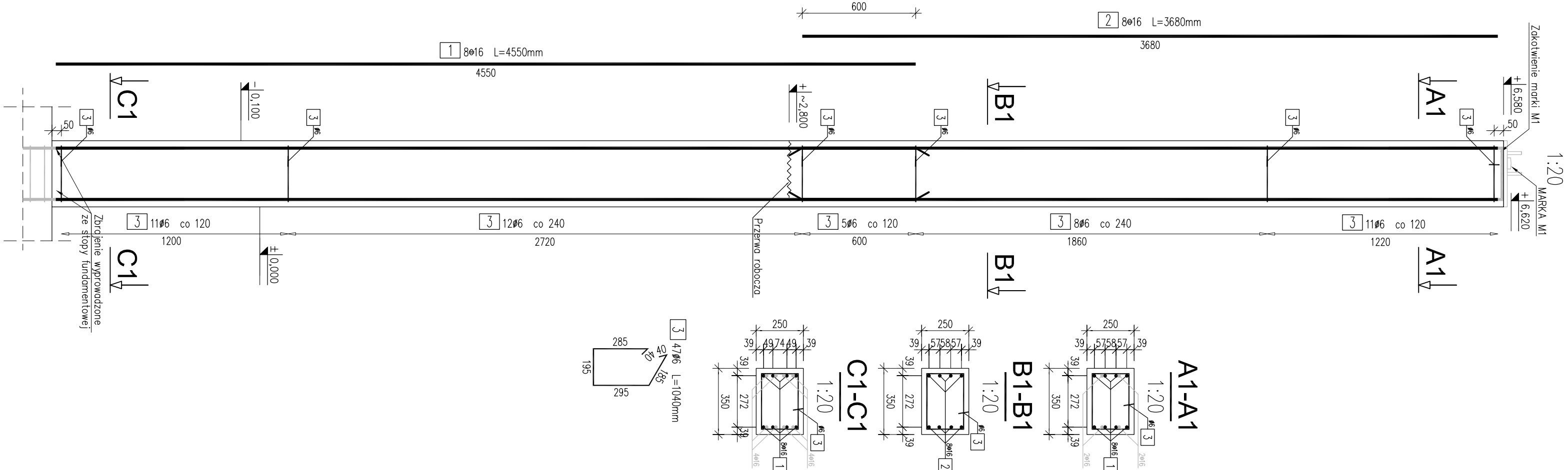


## RDZEŃ R1 - ZBROJENIE



WYKAZ ZBROJENIA					
Nr pręta	Średnica	Liczba	Długość	Długość ogólna	Uwagi
[mm]	[mm]	[szt]	[m]	[m]	
Element: R02Bx	16	4	4550	18200	
2	16	8	3680	29440	
3	16	47	1040	48880	
Długość razem					
				46344	
Masa jednostkowa				13,78	
Masa razem				635,4	
Masa w stali				11,74	
Masa ogólna				115	
Wskaz: 14 szt.					
Wskaz: 14 x 115 = 1610 kg					

Betoni: C25/30

Stal zbroi:

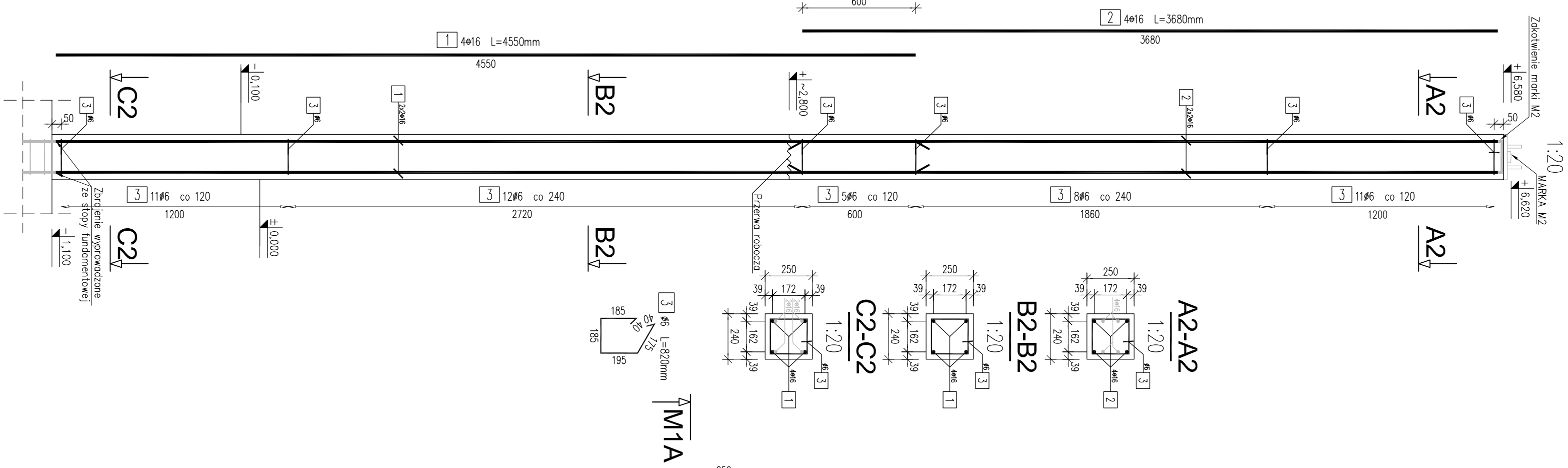
ST3SX-B G = 154 kg

34GS G = 1456 kg

Rozem G = 1610 kg

Otulina: 25mm

## RDZEŃ R2 - ZBROJENIE



WYKAZ ZBROJENIA					
Nr pręta	Średnica	Liczba	Długość	Długość ogólna	Uwagi
[mm]	[mm]	[szt]	[m]	[m]	
Element: R02Bx	16	4	4550	18200	
2	16	8	3680	29440	
3	16	47	820	38544	
Długość razem					
				32424	
Masa jednostkowa				13,78	
Masa razem				518	
Masa w stali				9,51	
Masa ogólna				52	
Wskaz: 8 szt.					
Wskaz: 8 x 61 = 488 kg					

Betoni: C25/30

Stal zbroi:

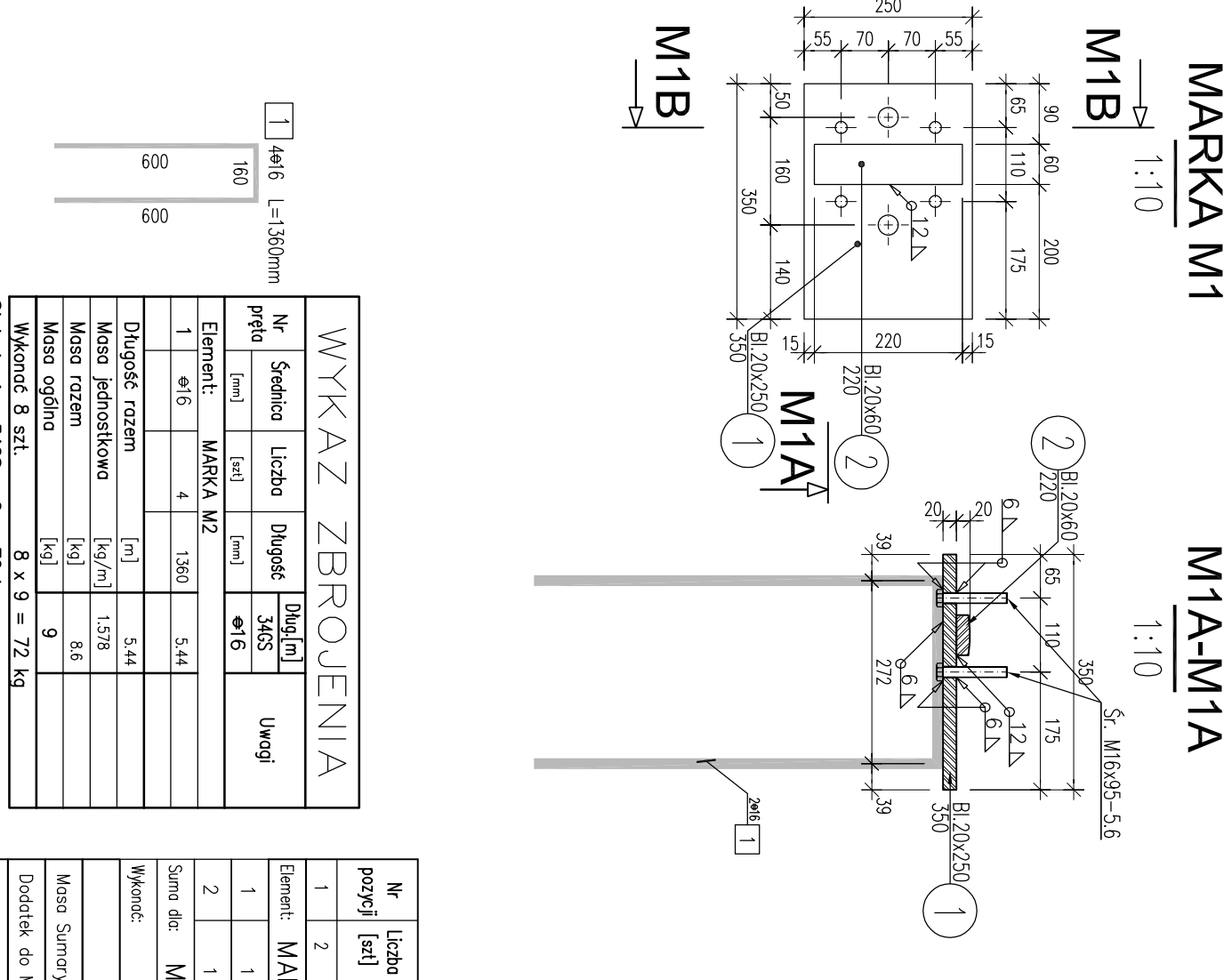
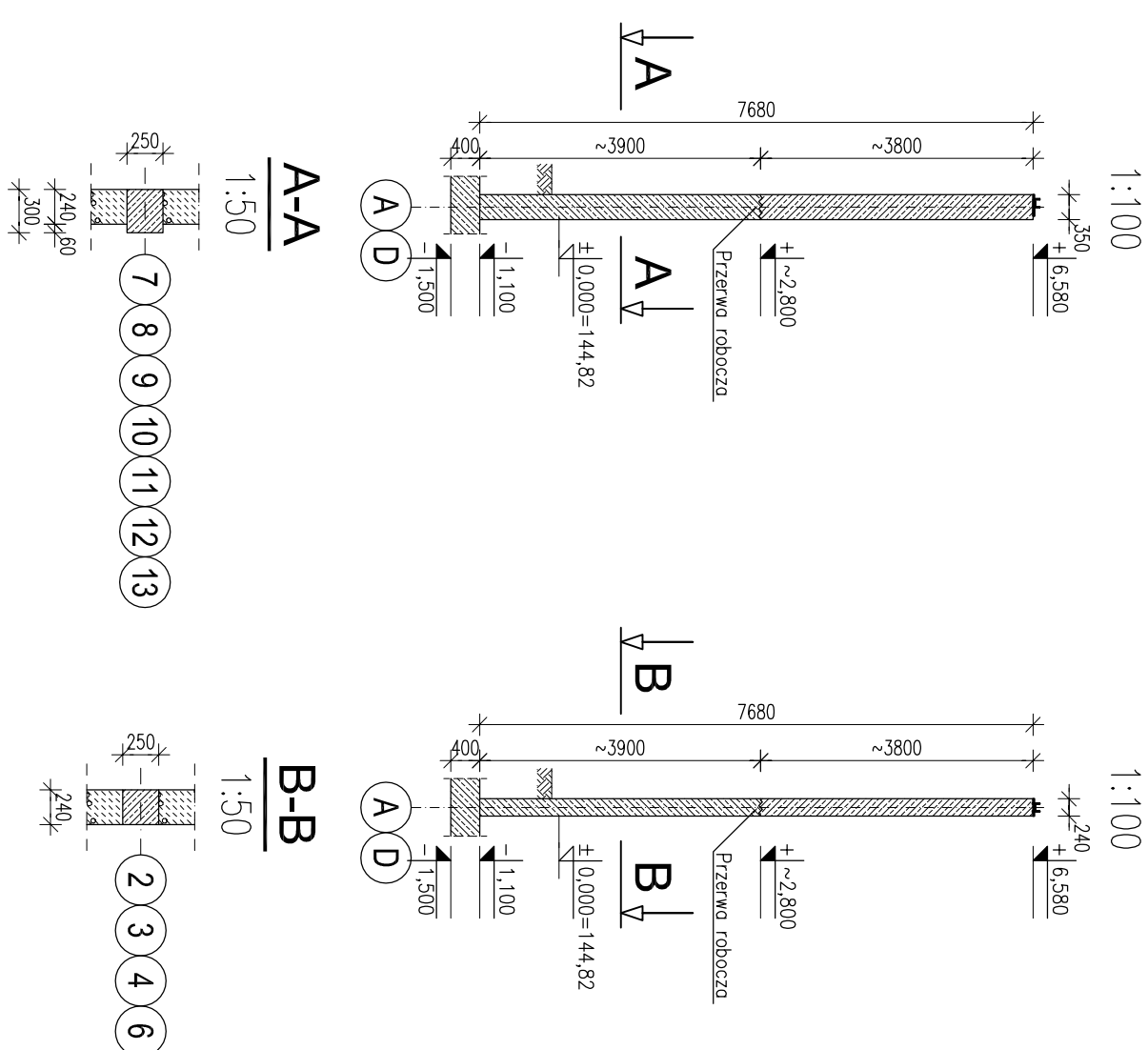
ST3SX-B G = 72 kg

34GS G = 416 kg

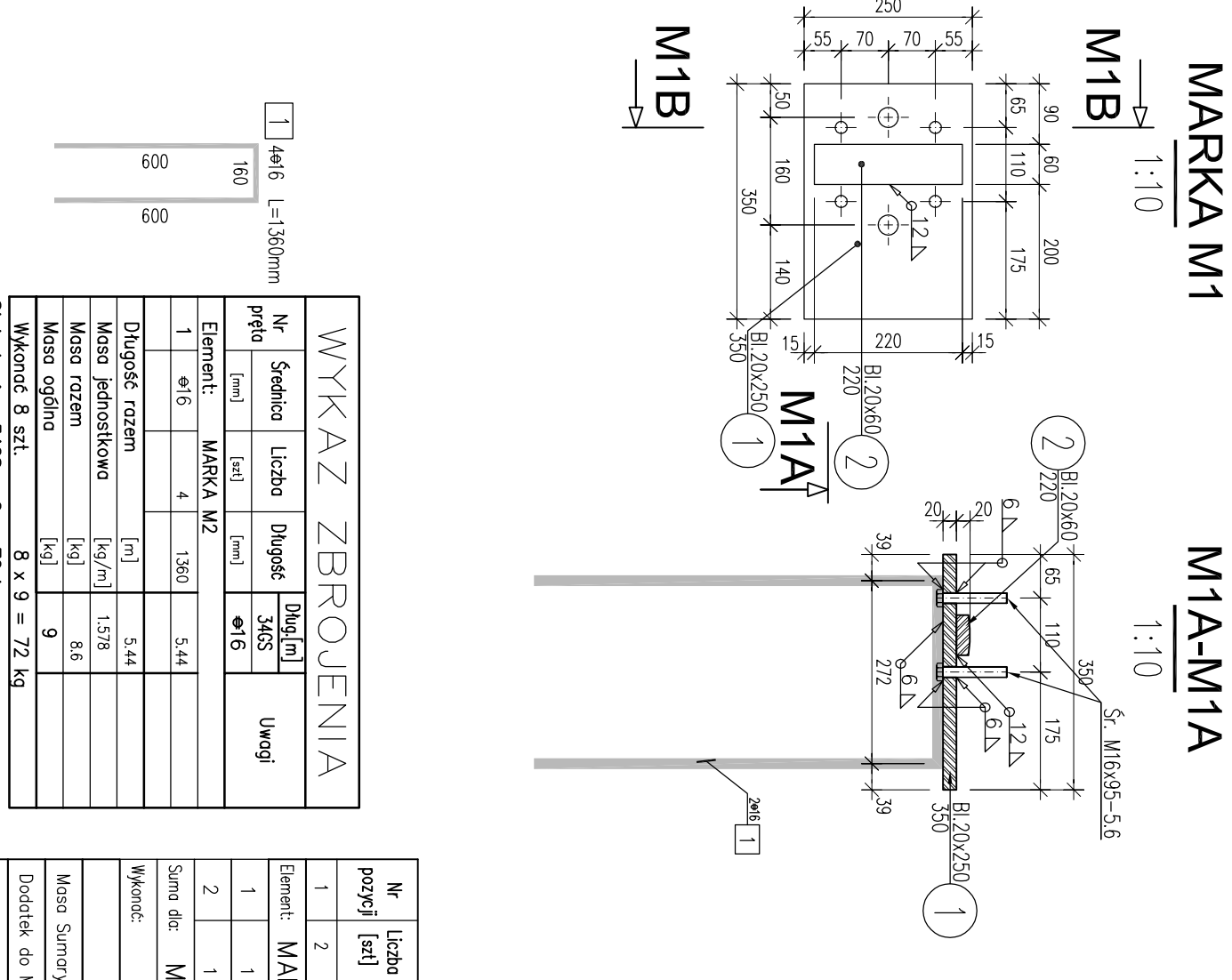
Rozem G = 488 kg

Otulina: 25mm

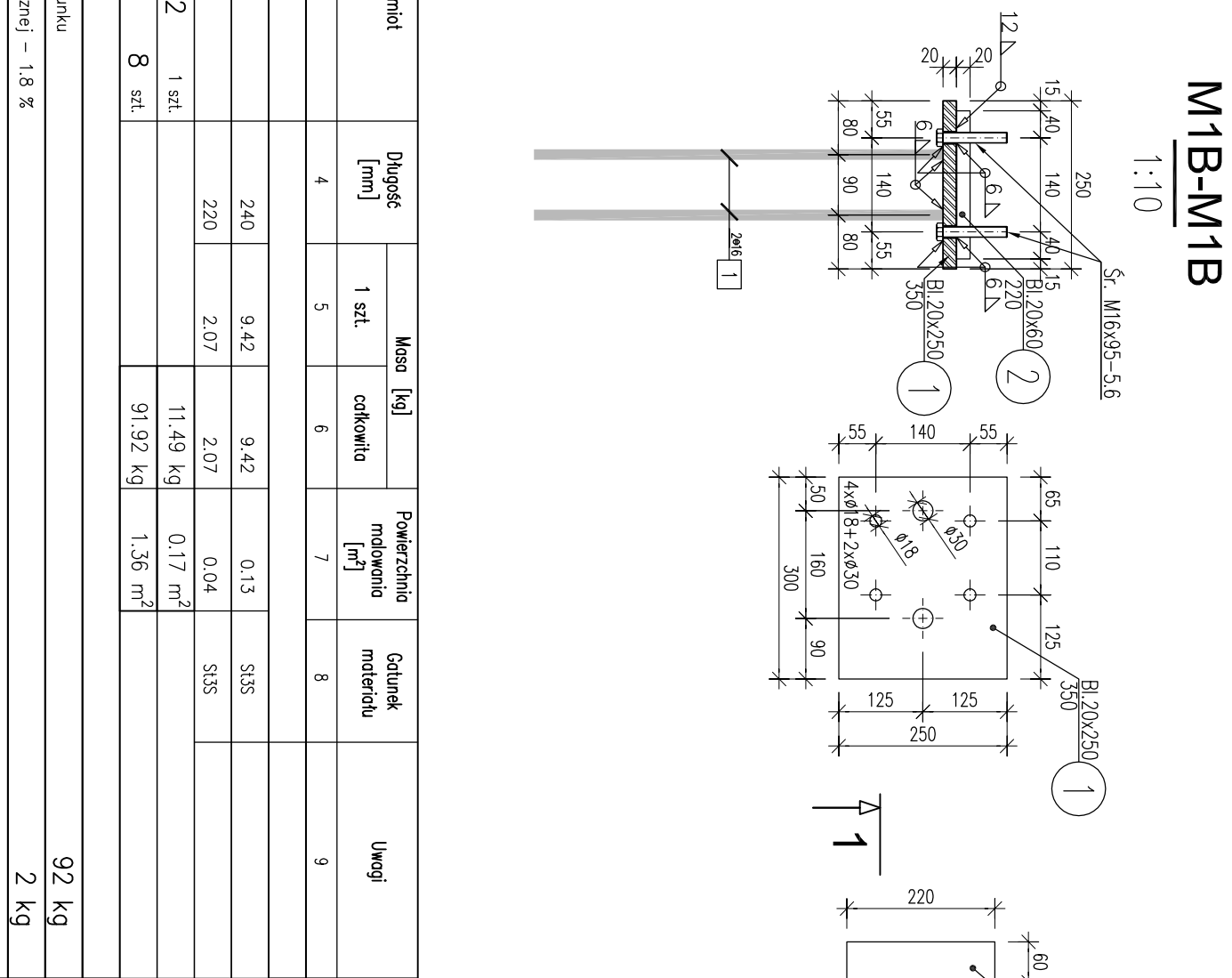
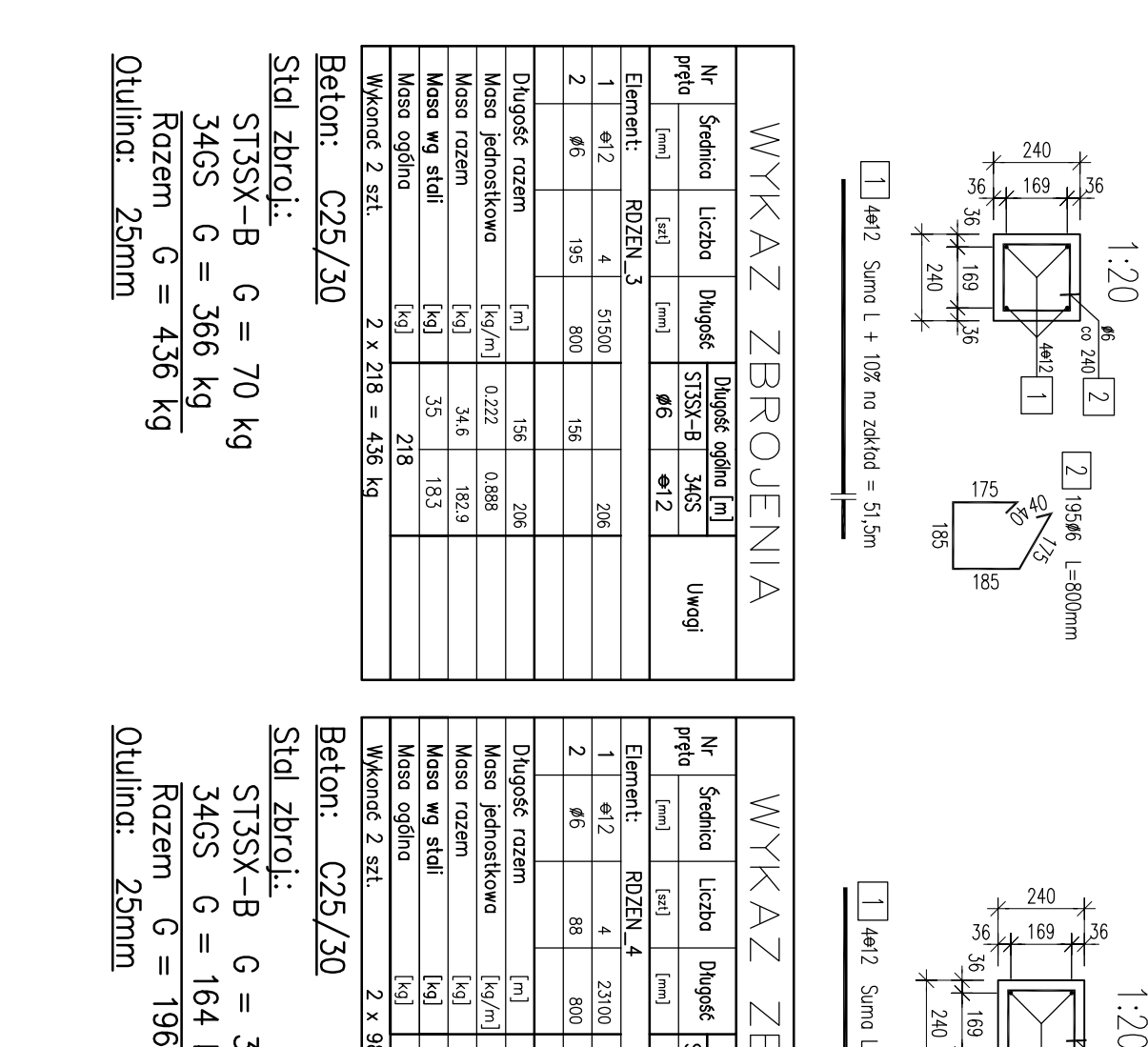
## RDZEŃ R1 - SZALUNEK



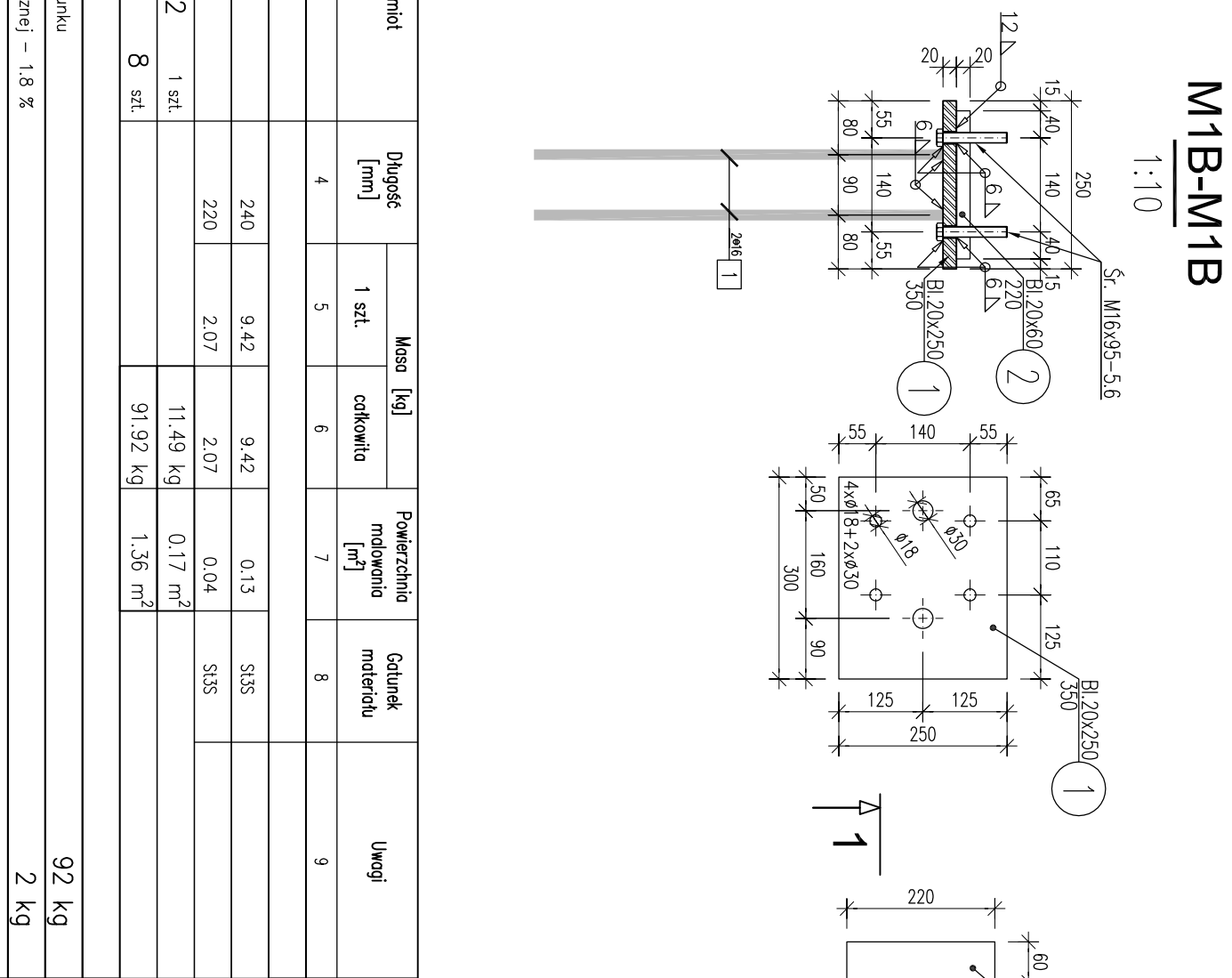
WYKAZ ZBROJENIA					
Nr pręta	Średnica	Liczba	Długość	Długość ogólna	Uwagi
[mm]	[mm]	[szt]	[m]	[m]	
Element: MARKA M2	16	4	1360	544	
Długość razem					
				544	
Masa jednostkowa				1,378	
Masa razem				8,6	
Masa ogólna				9	
Wskaz: 8 szt.					
Wskaz: 8 x 9 = 72 kg					



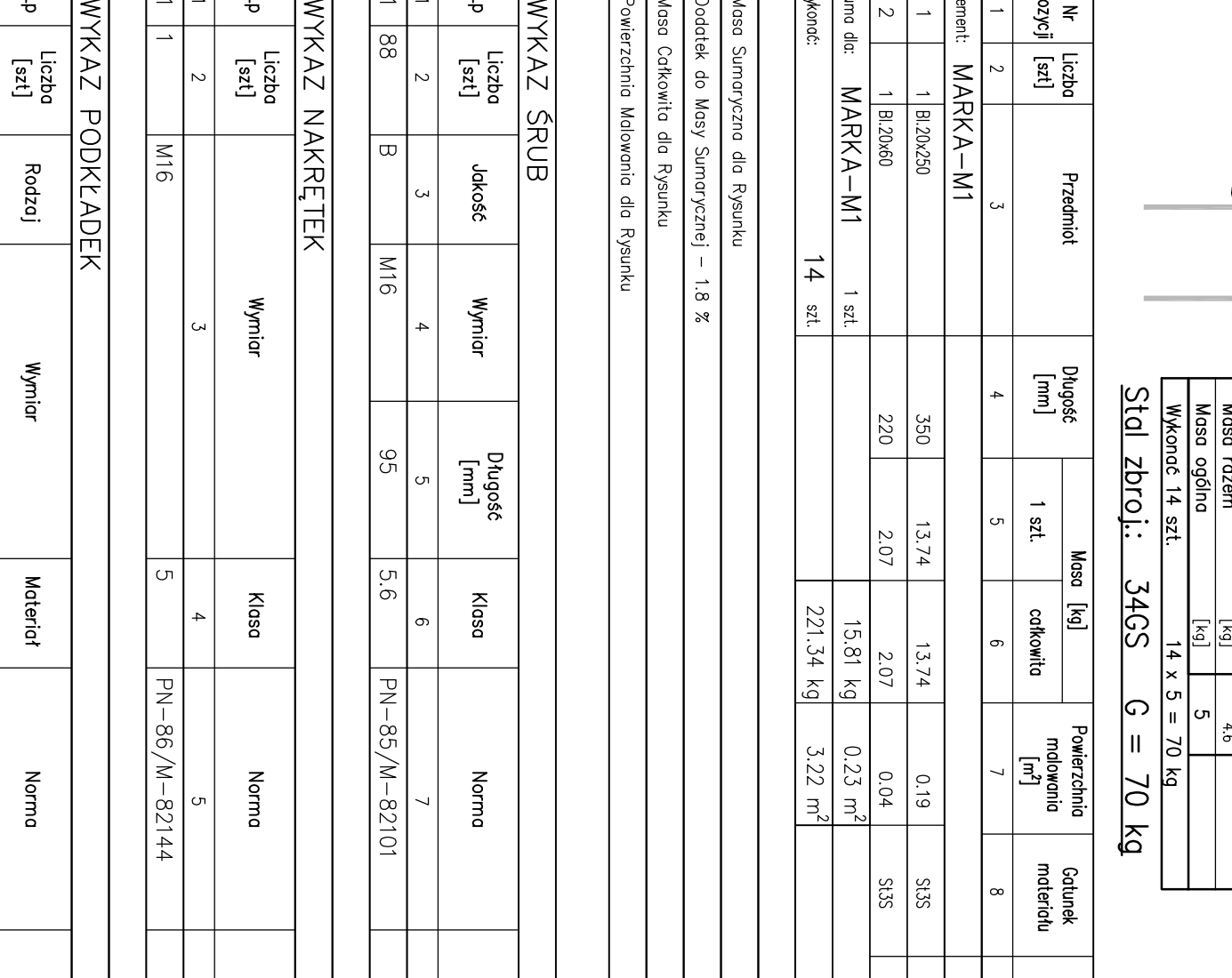
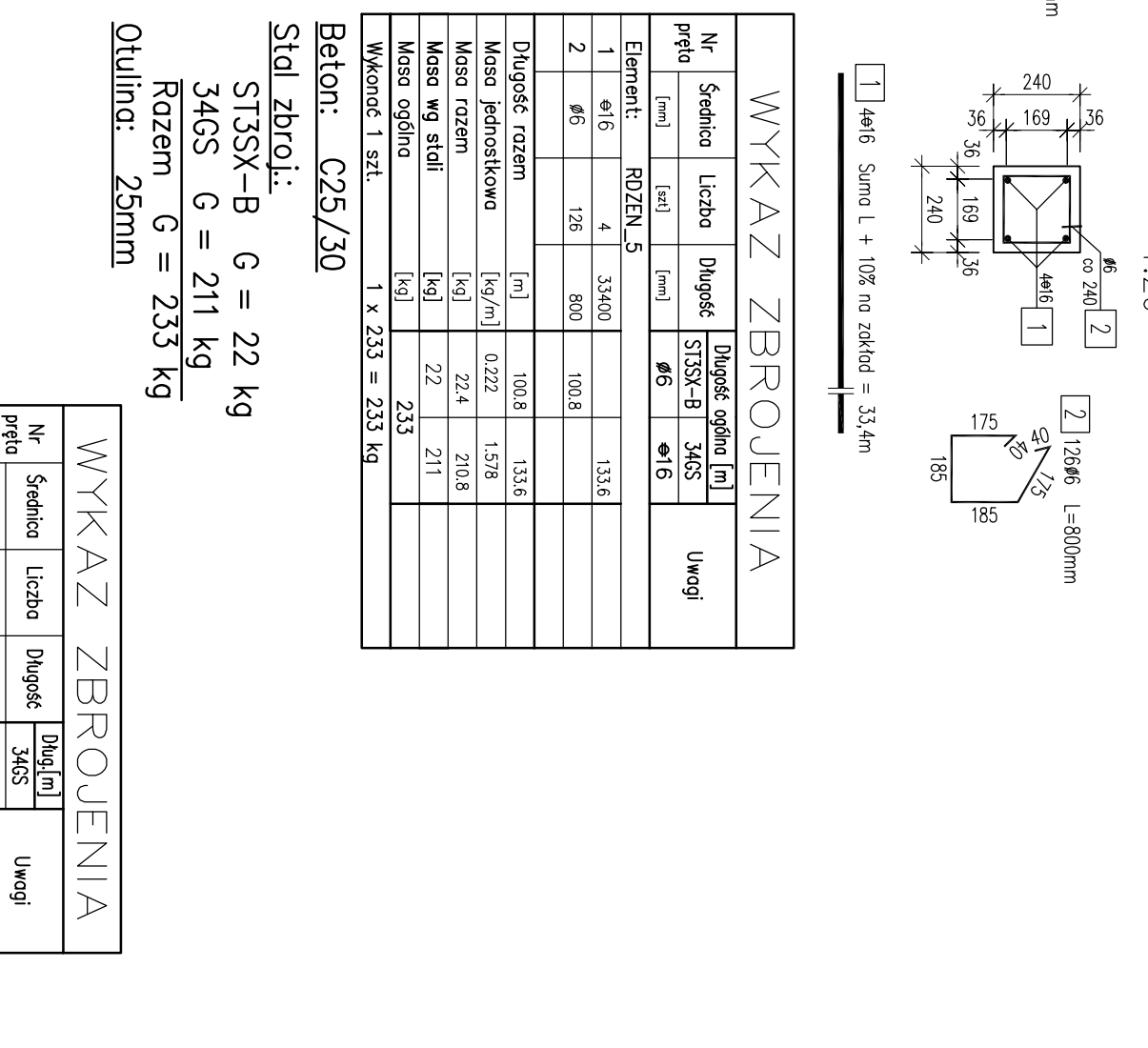
## RDZEŃ R3 - ZBROJENIE



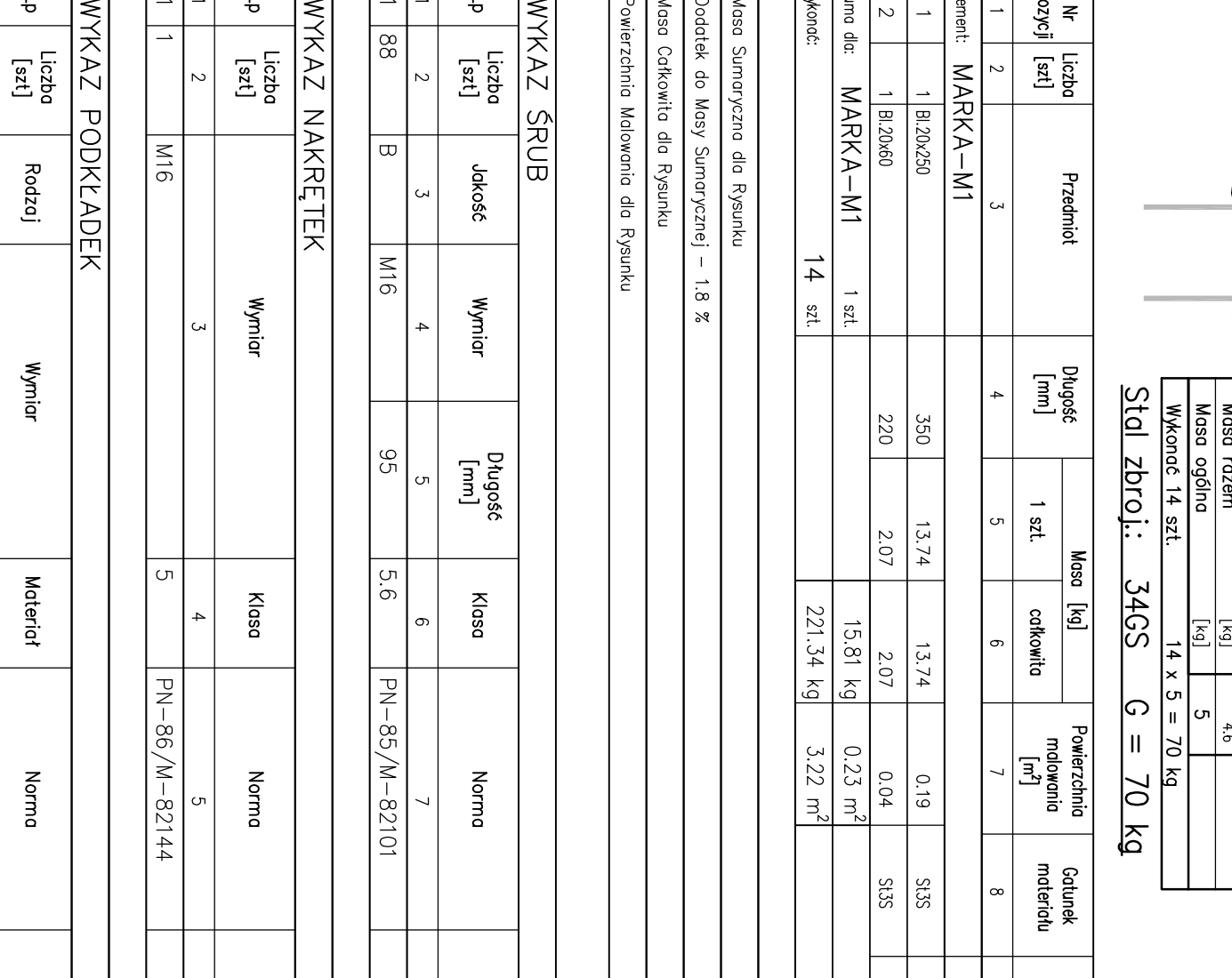
WYKAZ ZBROJENIA					
Nr pręta	Średnica	Liczba	Długość	Długość ogólna	Uwagi
[mm]	[mm]	[szt]	[m]	[m]	
Element: R02Bx	16	4	1360	544	
Długość razem					
				544	
Masa jednostkowa				1,378	
Masa razem				8,6	
Masa ogólna				9	
Wskaz: 8 szt.					
Wskaz: 8 x 9 = 72 kg					



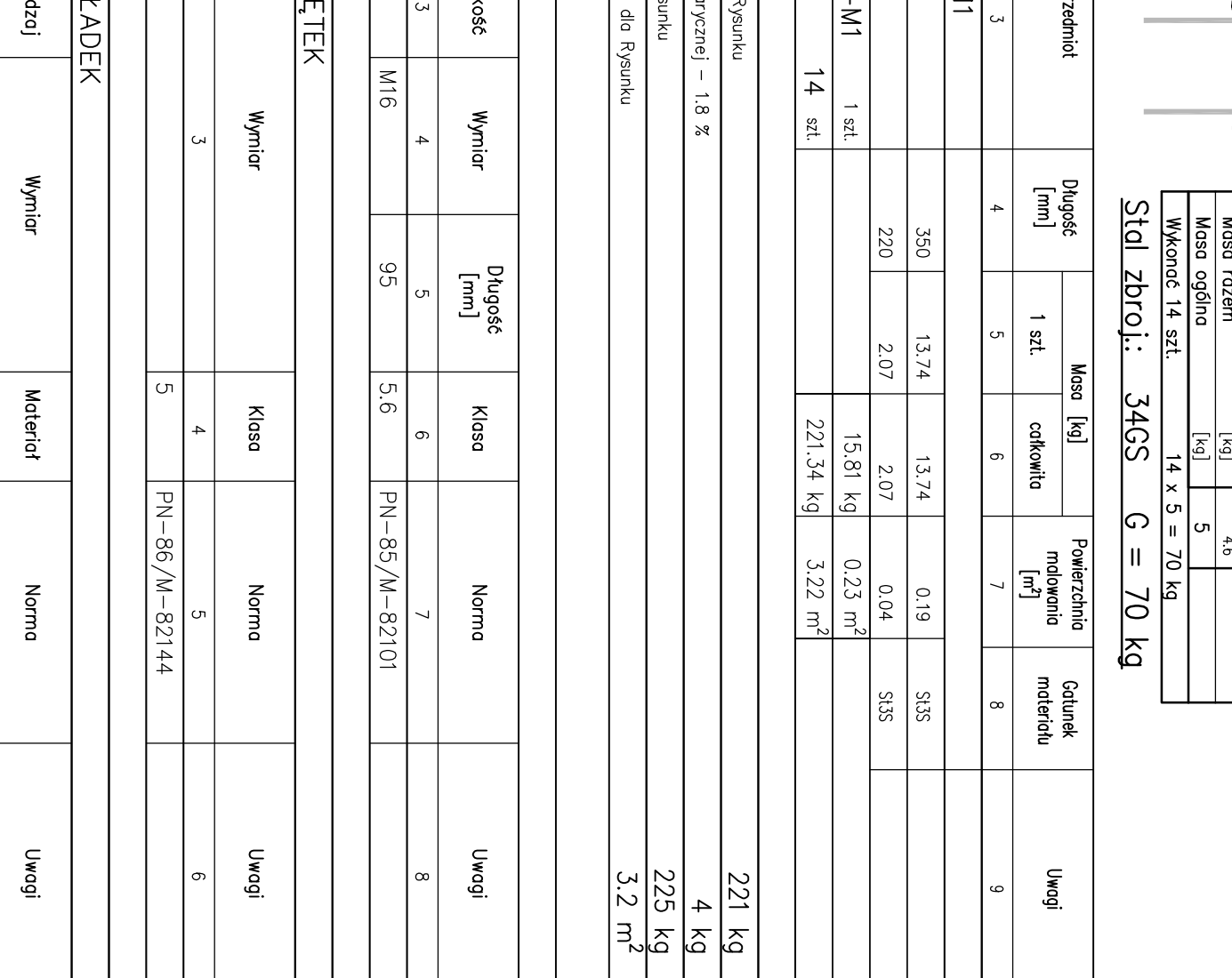
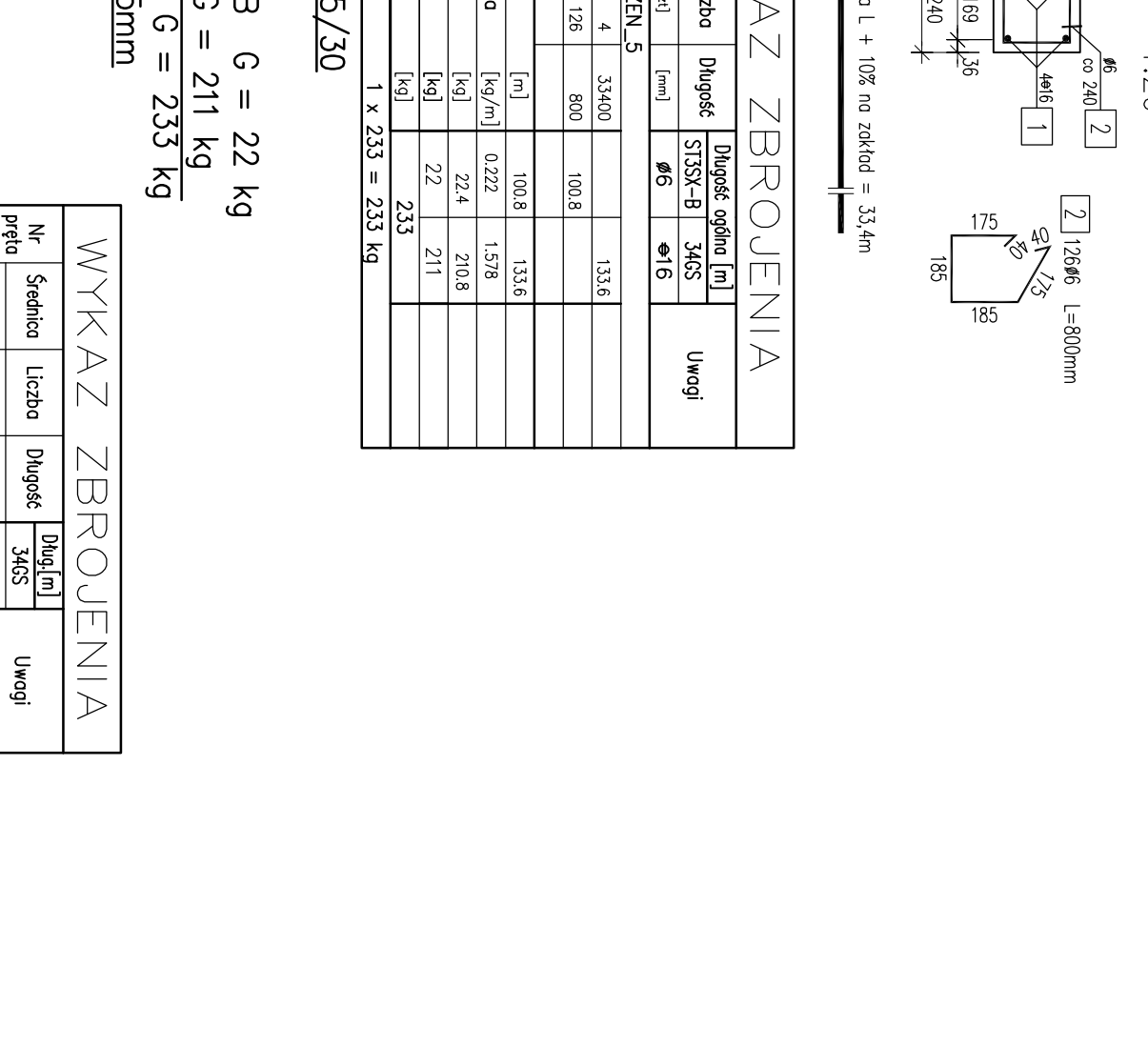
## RDZEŃ R4 - ZBROJENIE



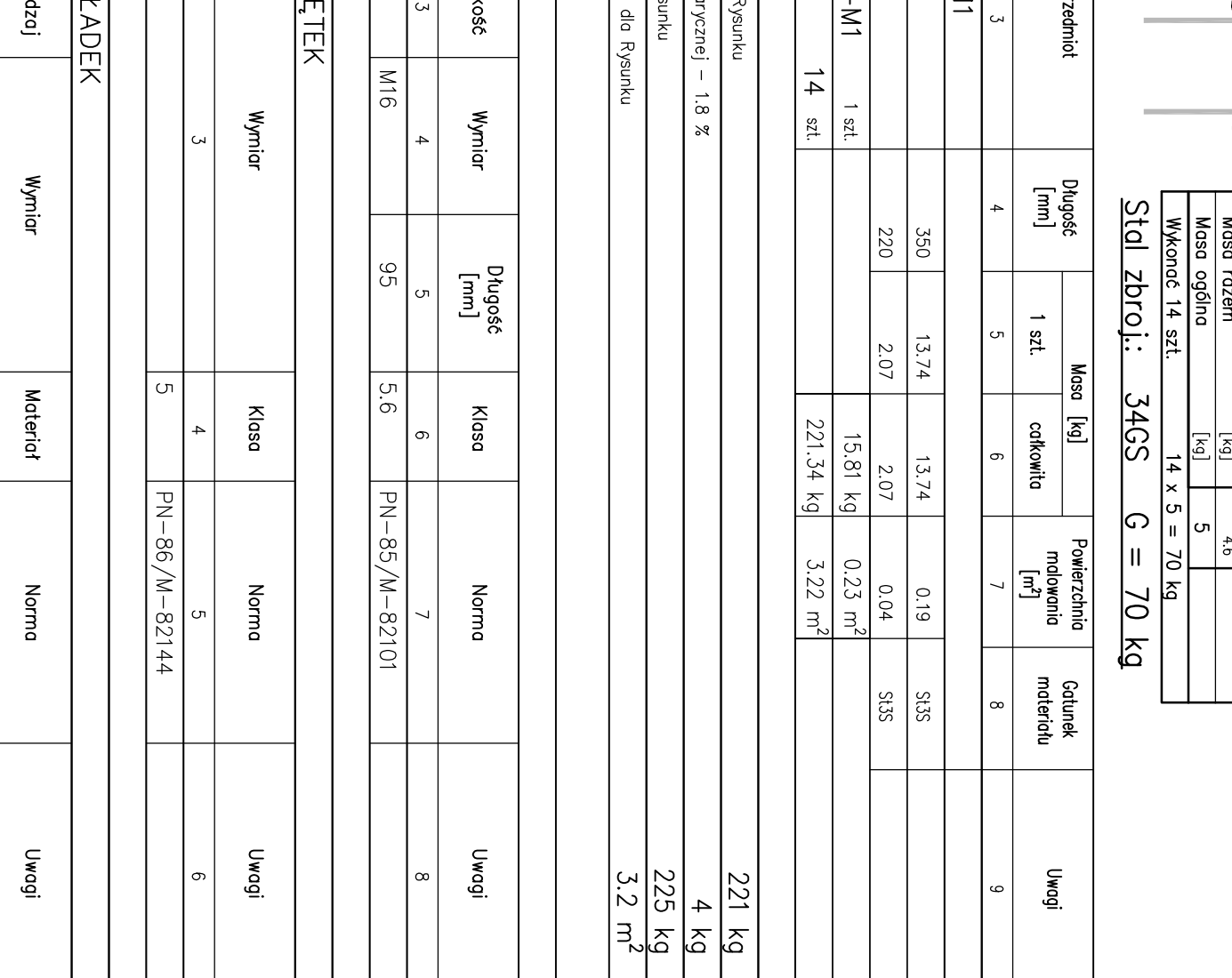
WYKAZ ZBROJENIA					
Nr pręta	Średnica	Liczba	Długość	Długość ogólna	Uwagi
[mm]	[mm]	[szt]	[m]	[m]	
Element: R02Bx	16	4	1360	544	
Długość razem					
				544	
Masa jednostkowa				1,378	
Masa razem				8,6	
Masa ogólna				9	
Wskaz: 8 szt.					
Wskaz: 8 x 9 = 72 kg					



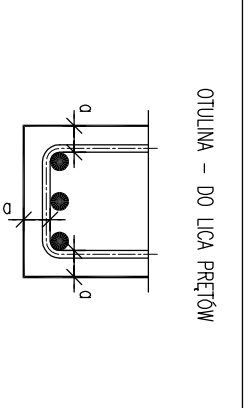
## RDZEŃ R5 - ZBROJENIE



WYKAZ ZBROJENIA					
Nr pręta	Średnica	Liczba	Długość	Długość ogólna	Uwagi
[mm]	[mm]	[szt]	[m]	[m]	
Element: R02Bx	16	4	1360	544	
Długość razem					
				544	
Masa jednostkowa				1,378	
Masa razem				8,6	
Masa ogólna				9	
Wskaz: 8 szt.					
Wskaz: 8 x 9 = 72 kg					

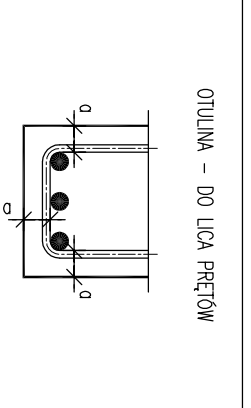
Stal 18G2AV  
Elektrody EB160

OTULINA - 30 LCA PRZEW



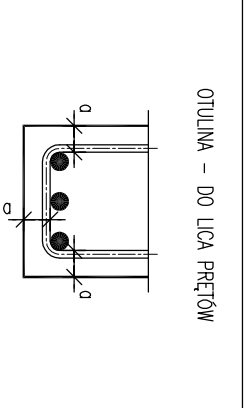
WYMIARY PRZEWI RÓDNO W CM/CH	
STAL	18G2AV
Elektrody	EB160
A=III	L=100

WYMIARY PRZEWI RÓDNO W CM/CH



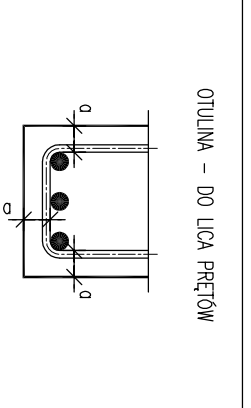
WYMIARY PRZEWI RÓDNO W CM/CH	
STAL	18G2AV
Elektrody	EB160
A=III	L=100

WYMIARY PRZEWI RÓDNO W CM/CH



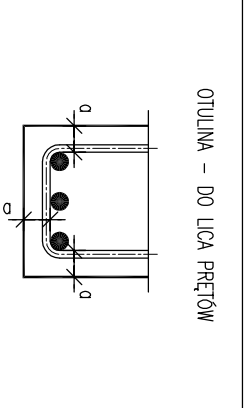
WYMIARY PRZEWI RÓDNO W CM/CH	
STAL	18G2AV
Elektrody	EB160
A=III	L=100

WYMIARY PRZEWI RÓDNO W CM/CH



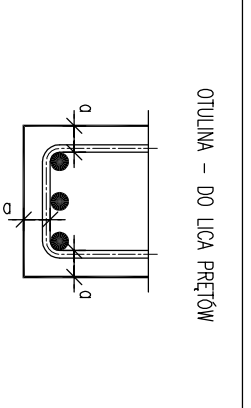
WYMIARY PRZEWI RÓDNO W CM/CH	
STAL	18G2AV
Elektrody	EB160
A=III	L=100

WYMIARY PRZEWI RÓDNO W CM/CH



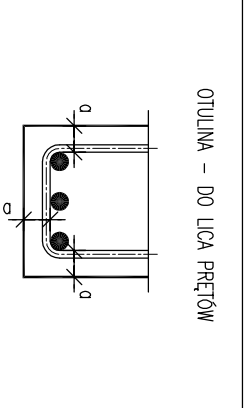
WYMIARY PRZEWI RÓDNO W CM/CH	
STAL	18G2AV
Elektrody	EB160
A=III	L=100

WYMIARY PRZEWI RÓDNO W CM/CH



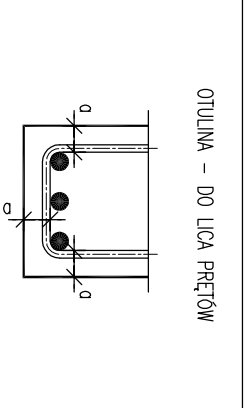
WYMIARY PRZEWI RÓDNO W CM/CH	
STAL	18G2AV
Elektrody	EB160
A=III	L=100

WYMIARY PRZEWI RÓDNO W CM/CH



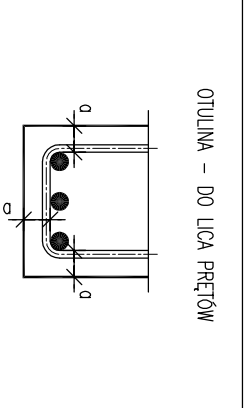
WYMIARY PRZEWI RÓDNO W CM/CH	
STAL	18G2AV
Elektrody	EB160
A=III	L=100

WYMIARY PRZEWI RÓDNO W CM/CH



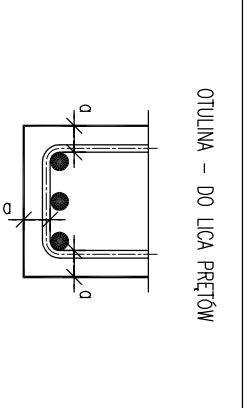
WYMIARY PRZEWI RÓDNO W CM/CH	
STAL	18G2AV
Elektrody	EB160
A=III	L=100

WYMIARY PRZEWI RÓDNO W CM/CH



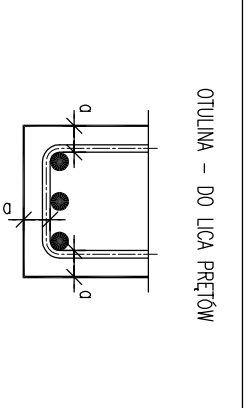
WYMIARY PRZEWI RÓDNO W CM/CH	
STAL	18G2AV
Elektrody	EB160
A=III	L=100

WYMIARY PRZEWI RÓDNO W CM/CH



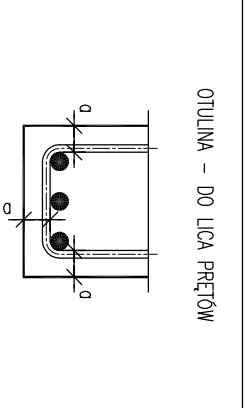
WYMIARY PRZEWI RÓDNO W CM/CH	
STAL	18G2AV
Elektrody	EB160
A=III	L=100

WYMIARY PRZEWI RÓDNO W CM/CH



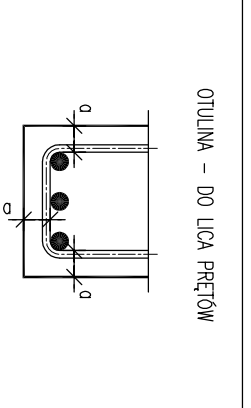
WYMIARY PRZEWI RÓDNO W CM/CH	
STAL	18G2AV
Elektrody	EB160
A=III	L=100

WYMIARY PRZEWI RÓDNO W CM/CH



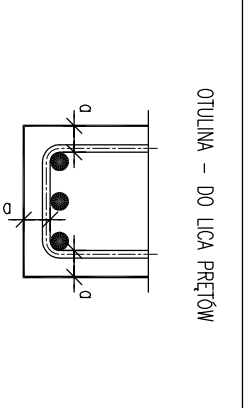
WYMIARY PRZEWI RÓDNO W CM/CH	
STAL	18G2AV
Elektrody	EB160
A=III	L=100

WYMIARY PRZEWI RÓDNO W CM/CH



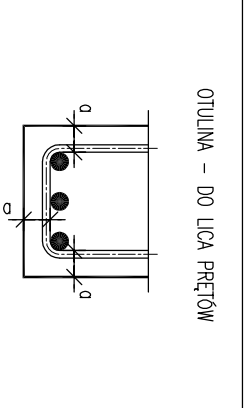
WYMIARY PRZEWI RÓDNO W CM/CH	
STAL	18G2AV
Elektrody	EB160
A=III	L=100

WYMIARY PRZEWI RÓDNO W CM/CH



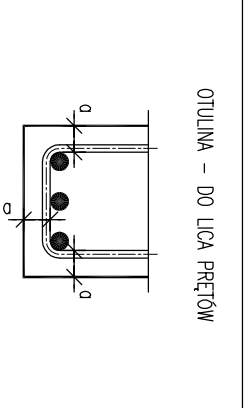
WYMIARY PRZEWI RÓDNO W CM/CH	
STAL	18G2AV
Elektrody	EB160
A=III	L=100

WYMIARY PRZEWI RÓDNO W CM/CH



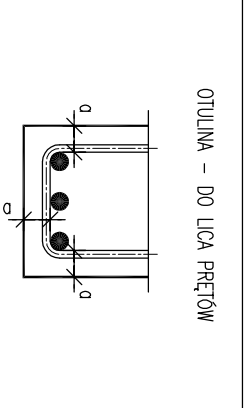
WYMIARY PRZEWI RÓDNO W CM/CH	
STAL	18G2AV
Elektrody	EB160
A=III	L=100

WYMIARY PRZEWI RÓDNO W CM/CH



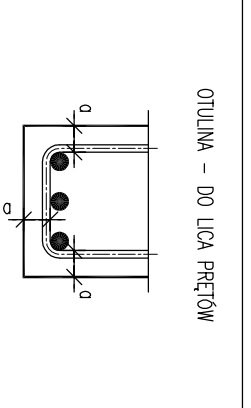
WYMIARY PRZEWI RÓDNO W CM/CH	
STAL	18G2AV
Elektrody	EB160
A=III	L=100

WYMIARY PRZEWI RÓDNO W CM/CH



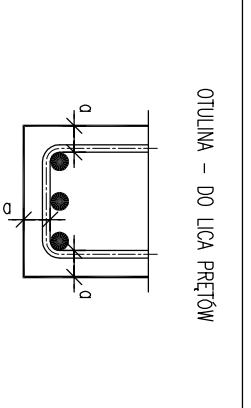
WYMIARY PRZEWI RÓDNO W CM/CH	
STAL	18G2AV
Elektrody	EB160
A=III	L=100

WYMIARY PRZEWI RÓDNO W CM/CH



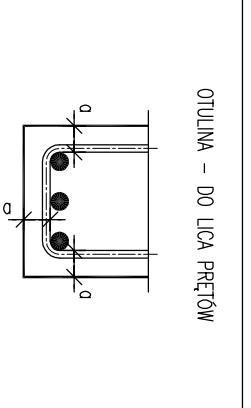
WYMIARY PRZEWI RÓDNO W CM/CH	
STAL	18G2AV
Elektrody	EB160
A=III	L=100

WYMIARY PRZEWI RÓDNO W CM/CH



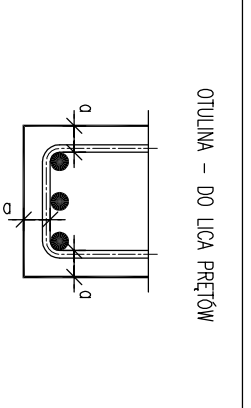
WYMIARY PRZEWI RÓDNO W CM/CH	
STAL	18G2AV
Elektrody	EB160
A=III	L=100

WYMIARY PRZEWI RÓDNO W CM/CH



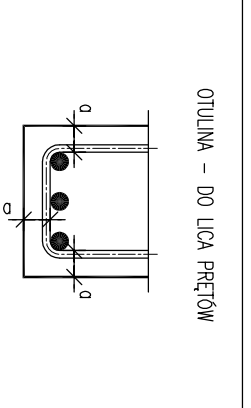
WYMIARY PRZEWI RÓDNO W CM/CH	
STAL	18G2AV
Elektrody	EB160
A=III	L=100

WYMIARY PRZEWI RÓDNO W CM/CH



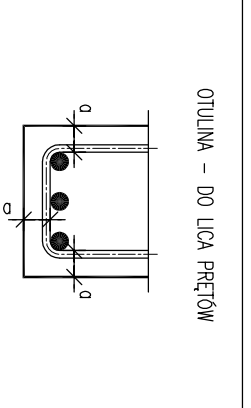
WYMIARY PRZEWI RÓDNO W CM/CH	
STAL	18G2AV
Elektrody	EB160
A=III	L=100

WYMIARY PRZEWI RÓDNO W CM/CH



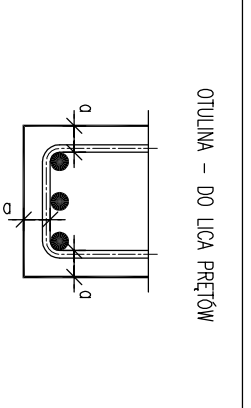
WYMIARY PRZEWI RÓDNO W CM/CH	
STAL	18G2AV
Elektrody	EB160
A=III	L=100

WYMIARY PRZEWI RÓDNO W CM/CH



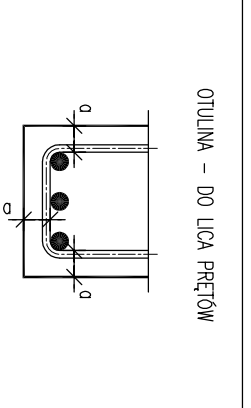
WYMIARY PRZEWI RÓDNO W CM/CH	
STAL	18G2AV
Elektrody	EB160
A=III	L=100

WYMIARY PRZEWI RÓDNO W CM/CH



WYMIARY PRZEWI RÓDNO W CM/CH	
STAL	18G2AV
Elektrody	EB160
A=III	L=100

WYMIARY PRZEWI RÓDNO W CM/CH



WYMIARY PRZEWI RÓDNO W CM/CH	
STAL	18G2AV
Elektrody	EB160
A=III	L=100