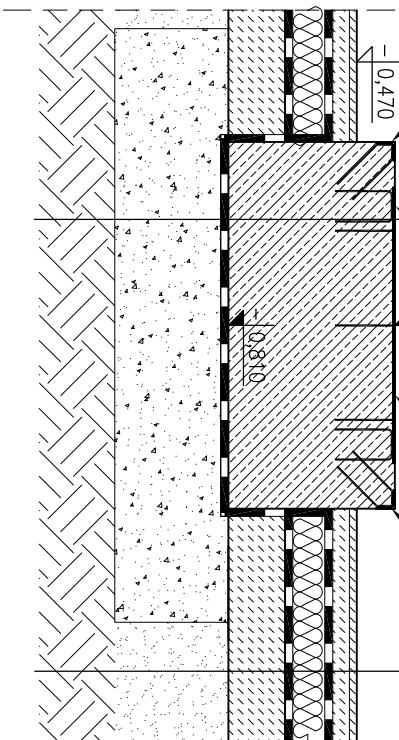


SZCZEGÓŁ POŁĄCZENIA FUNDAMENTU Z POSADZKĄ

1:20

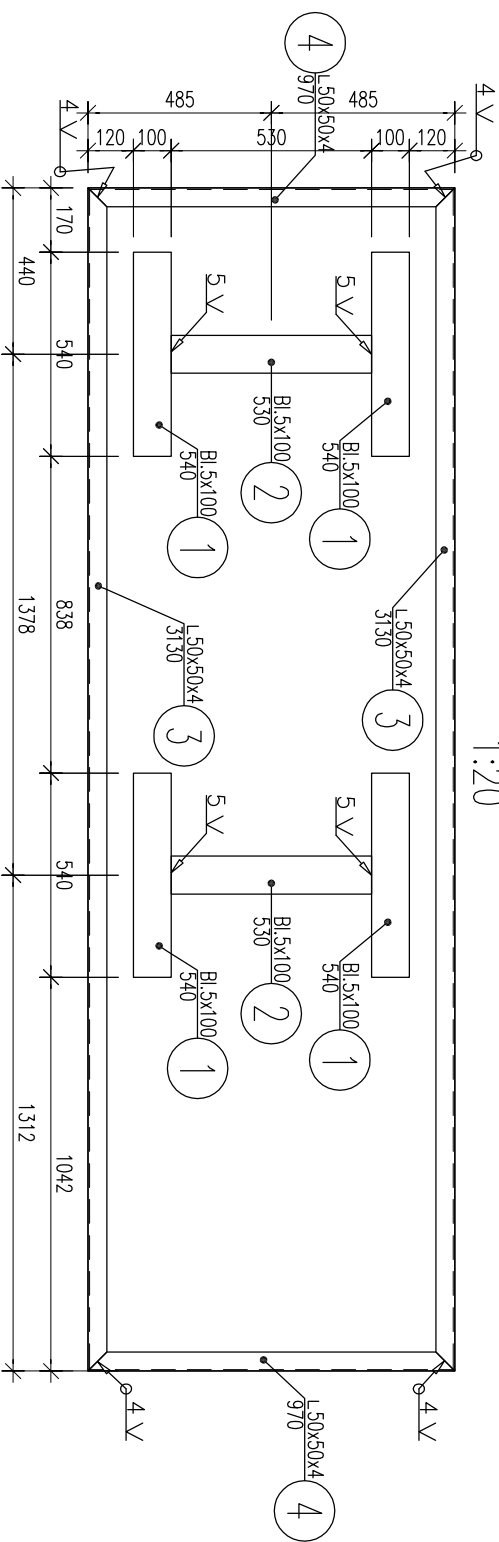
1. Fundament	44cm
2. Folia PE	
3. Piasek zagęszczony $\lambda_s=0,90$	30cm
4. Grunt rodzimy	

1.	Pos. wg oznaczenia na rzucie	
1.	Wylewa cementowa	6cm
2.	Folia PE	
3.	Płyta styropianowa	10cm
4.	Folia PE	
5.	Podkład betonowy	15cm
6.	Pasek zagęszczony	30cm
7.	Grunt rodzimy	



ELEMENTY STALOWE NA POWIERZCHNI FUNDAMENTU

1:20



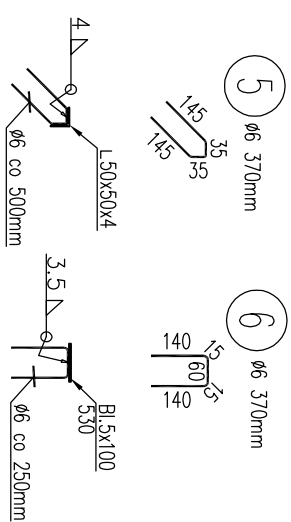
Nr pozycj]	Liczba przedmiot	Długość [mm]	Masa [kg]		Powierzchnia malowania [m²]	Gatunek materiału	Uwagi	
			1 szt.	całkowita				
1	2	3	4	5	6	7	8	9
Element: ELEMENTY STALOWE FUNDAMENTU								

1	4	Bl.5x100	5x40	2.12	8.48	0.45	St3S	
2	2	Bl.5x100	5x30	2.08	4.16	0.22	St3S	
3	2	L.50x50x4	31x30	9.58	19.16	1.19	St3S	
4	2	L.50x50x4	9x70	2.97	5.94	0.36	St3S	
5	16	ø6	3x70	0.08	1.28	0.16	St3S	
6	18	ø6	3x70	0.08	1.44	0.18	St3S	
Suma dla:			1 szt.		40.46 kg	2.56 m ²		
Wykonanie:			1 szt.		40.46 kg	2.56 m ²		

Masa Sumaryczna dla Rysunku	40 kg
Dodatek do Masy Sumarycznej – 1.8 %	1 kg
Masa Całkowita dla Rysunku	41 kg
Powierzchnia Malowania dla Rysunku	2.6 m ²

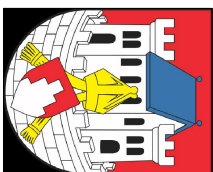
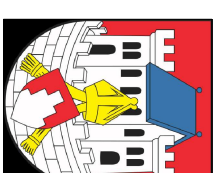
UWAGA:

1. Wymiary podano w mm, poziomy w m.
2. Ewentualne rozbieżności należy wyjaśnić z autorskim biurem projektowym.
3. Rozpatrywać łącznie z rys. 001




Stal **St3SX** Elektrody **EA146, ER146**

A	2009.20.10	PIERWSZA EDYCJA	Stawomir Słowiński
REWIZJA	DATA	ZMIANY I UWAGI	OPRACOWAŁ

INWESTOR	ZLECENIODAWCA
<p> GMINA MIASTA BISKUPIEC 11-300 Biskupiec al. Niepodległości 2 Tel.: +48 (089) 715 01 10 Fax: +48 (089) 715 24 37 www.bip.biskupiec.pl </p> 	<p> GMINA MIASTA BISKUPIEC 11-300 Biskupiec al. Niepodległości 2 Tel.: +48 (089) 715 01 10 Fax: +48 (089) 715 24 37 www.bip.biskupiec.pl </p> 

NAZWA I ADRES INWESTYCJI
BUDOWA SALI GIMNASTYCZNEJ Z ZAPLECZEM W GIMNAZJUM
W CZERWONCE

BIURO PROJEKTOWE


inwestproj
PRZEDSIĘBIORSTWO PROJEKTOWO - USŁUGOWE

mgr inż. Wojciech Osak
Al. Jana Pawła II 4
87-152 Łubianka
tel. +48 505 138 150

o. Toruń
87-100 Toruń,
ul. Szosa Chemiczna 156c

o. Bydgoszcz
85-737 Bydgoszcz,
ul. Łęczyska 53

www.inwestproj.pl
e-mail: inwestproj@inwestproj.pl

OBJEKT					
SALA GIMNASTYCZNA W CZERWONCE					
TEMAT RYSUNKU					
FUNDAMENT POD KOTŁY					
KOD OBJEKTU	BRANŻA	ETAP	NR PROJEKTU	NR RYSUNKU	REWIZJA
CZH	STR	EXE	1129	014	A