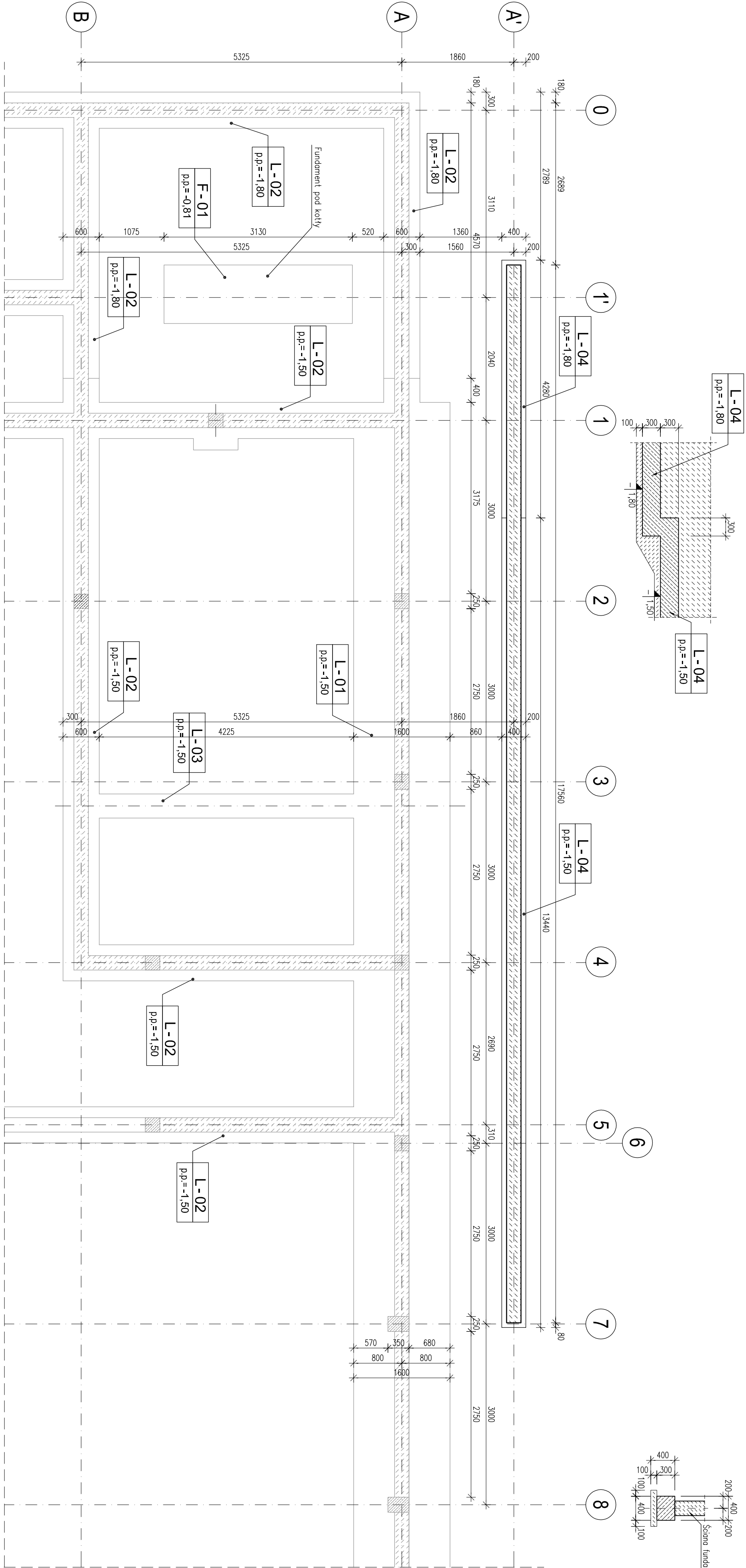


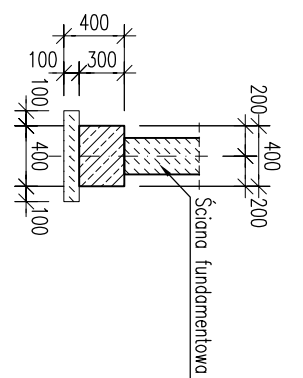
SCHEMAT FUNDAMENTÓW

1:50



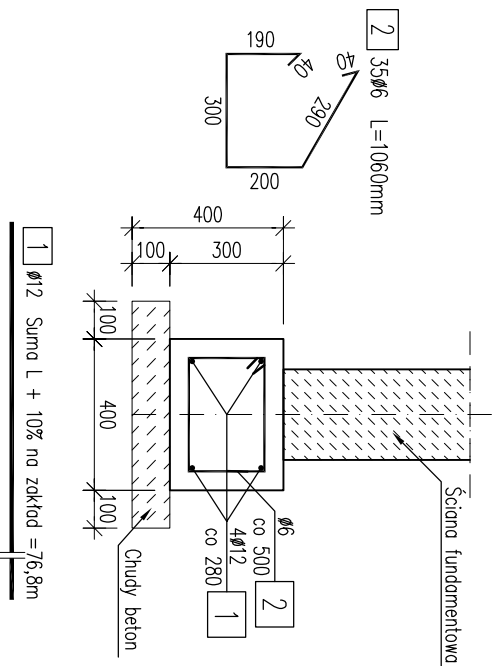
SZALUNEK ŁAWY L4

1:50



ZBROJENIE ŁAWY L4

1:20



WYKAZ ZBROJENIA				
Nr pręta	Średnica	Liczba	Długość	Uwagi
[mm]	[cm]	[szt]	[m]	
Element: LAWA L4				
1	Ø12	1	76800	76.8
2	Ø6	35	1060	37.1
Długość razem [m]				
			37.1	76.8
Masa jednostkowa [kg/m]			0.222	0.888
Masa razem [kg]			8.2	68.2
Masa ogólna [kg]			76	
Wykonć 1 szt.			1 x 76 = 76 kg	

Beton: C20/25

Stal zbroj.: ST3SX-B G = 76 kg

Otulina: c = 50mm

UWAGA:

- Wymiary podano w mm, poziomy w m.
- Ewentualne rozbieżności należy wyświśle z autorskim biurem projektowym.
- Rozpatrywac tacznie z rys. 001

A	2009.10.20	PIERWSZA EDYCJA	Słownik Słowniki
REWIZJA	DATA	ZMIANY I UWAGI	OPRACOWAŁ

INWESTOR	GINIA MASTA BISKUPIEC 11-300 Biskupiec al. Niepodleglosci 2 Tel.: +48 (089) 715 01 10 Fax: +48 (089) 715 24 37 www.bip.biskupiec.pl	INNOVA CONSULTING 21-100 Torun ul. Zaleskiego 31 Tel.: +48 (056) 661 02 11 Fax: +48 (056) 662 00 55 www.innova.pl e-mail: inno@innova.pl	INNOVA CONSULTING
----------	---	--	-------------------

INNOVA I AGRES INWESTYCJA
BUDOWA SALI GIMNASTYCZNEJ Z ZAPLECZEM W GIMNAZJUM
W CZERWONCE

BIURO PROJEKTOWE	PROJEKTANT: mgr inż. Wojciech Osak Nr upr. KUP/0171/PWOK/08
MINIMALNA SPECYFIKACJA PRĘTÓW	SPRAWDZAJĄCY: mgr inż. Dawid Jankowski Nr upr. KUP/0031/PWOK/09
STAL	K20 K20 L2
A-I	D=24 D=25 L=54
A-II	D=50 D=60 L=100
o. Torun 87-100 Torun, ul. Jana Pawła II 4 87-152 Lublińska tel. +48 505 138 150 www.inwestproi.pl e-mail: inwestproi@investproi.pl	

OBIEKT
SALA GIMNASTYCZNA W CZERWONCE

TEMAT RYSUNKU
FUNDAMENT POD RAMPE
SCHEMAT; SZALUNEK; ZBROJENIE

KOD OBIEKTU	BRANZA	ETAP	NR PROIECTU	NR PROIECTU	RENWIA
CZH	STR	EXE	1129	015	A

SZCZEGÓŁ POSADOWIENIA RAMPY

1:50

