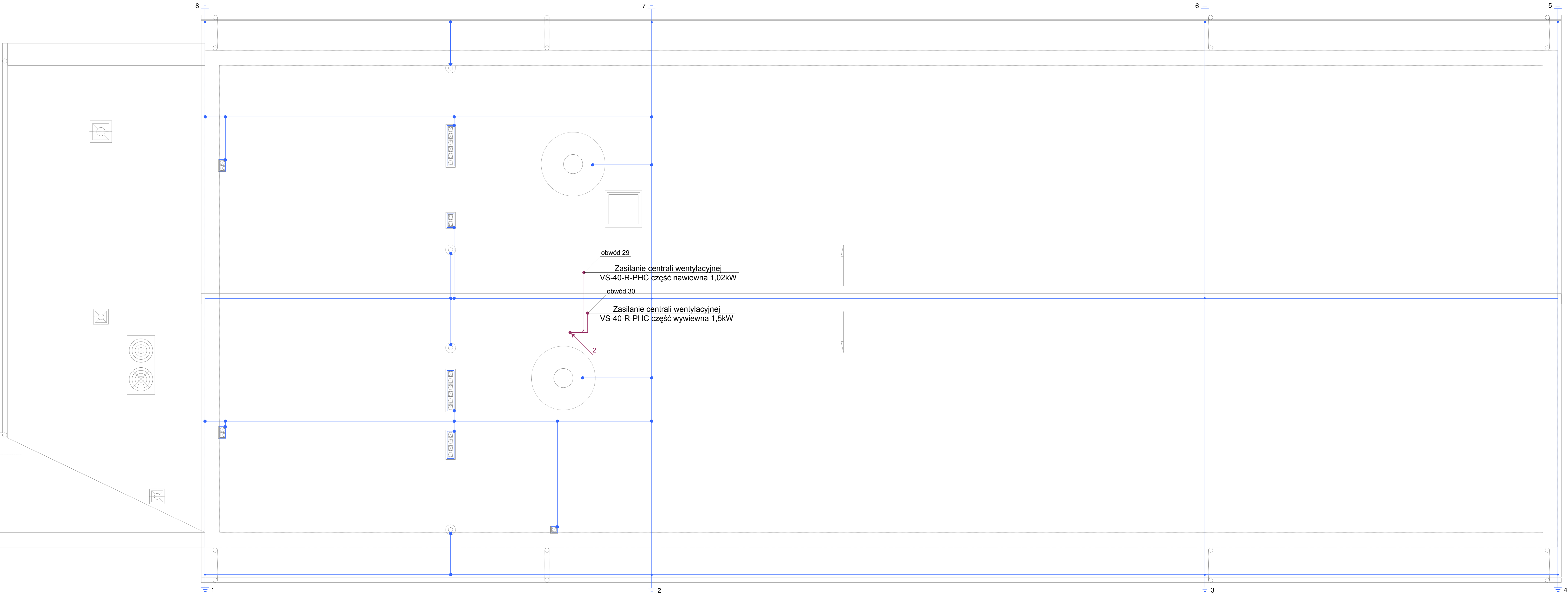


ISTNIEJĄCY BUDYNEK SZKOŁY



Legenda:

- DFe/Zn Φ 8 mm
- przewód YDY 5x2,5mm²

Uwaga:

- Zwody poziome i przewody odprowadzające z DFe/Zn Φ 8 mm.
- Zwody poziome na dachu wykonać metodą naprężoną.
- Przewody odprowadzające pod warstwą ocieplenia w rurze RVS28 grubościennej.
- Przewody odprowadzające 2,3 oraz 6,7 umieścić w przestrzeni pomiędzy oknami.
- Złącza kontrolne na wys. 1,8 m w POH.

INWESTOR		ZLECENIODAWCA - BIURO CONSULTINGOWE			
<p>GMINA MIASTA BISKUPIEC 11-300 Biskupiec al. Niepodległości 2</p> <p>Tel.: +48 (089) 715 01 10 Fax: +48 (089) 715 24 37 www.bip.biskupiec.pl</p> 		<p>GMINA MIASTA BISKUPIEC 11-300 Biskupiec al. Niepodległości 2</p> <p>Tel.: +48 (089) 715 01 10 Fax: +48 (089) 715 24 37 www.bip.biskupiec.pl</p> 			
NAZWA I ADRES INWESTYCJI					
BUDOWA SALI GIMNASTYCZNEJ Z ZAPLECZEM W GIMNAZJUM W CZERWONCE					
BIURO PROJEKTOWE		PROJEKTANT:			
 <p>inwestproj PRZEDSIĘBIORSTWO PROJEKTOWO - USŁUGOWE</p> <p>o. Toruń 87-100 Toruń, ul. Sienia Chmielnicza 156c</p> <p>o. Bydgoszcz 85-737 Bydgoszcz, ul. Łęczyska 53</p> <p>mgr inż. Wojciech Osak Al. Jana Pawła II 4 87-152 Lubark Tel.: +48 505 138 150 www.inwestproj.pl e-mail: inwestproj@inwestproj.pl</p>		<p>mgr inż. Rafał Drygałski Nr upr. POM/0184/POOE/08</p> <p>SPRAWDZAJĄCY: inż. Zbigniew Kęska Nr upr. GP.17342/3707/O/94</p>			
OBIEKT		SALA GIMNASTYCZNA W CZERWONCE			
TEMAT RYSUNKU		INSTALACJE ODGROMOWE – RZUT DACHU			
KOD OBIEKTU	BRANŻA	ETAP	NR PROJEKTU	NR RYSUNKU	REWIZJA
CZH	ELE	TEO	1129	E-03	A